



Prácticas recomendadas para crear un programa de seguridad basado en video

con cámaras de tablero con IA de Samsara



Introducción

La implementación de cualquier tecnología nueva puede ser abrumadora, ya sea que la estés dando a conocer o que cambies de proveedor. A la hora de crear un programa de seguridad basado en video, hay que tomar en cuenta muchos factores, desde la instalación hasta la capacitación, el asesoramiento, las recompensas y mucho más. Quizás nada sea más importante que asegurarse de que los conductores se sientan informados y comprometidos, para que el programa sea una incorporación positiva a la cultura de su compañía. En esta guía, resumimos las prácticas recomendadas de gestión del cambio y los aprendizajes de nuestros clientes más exitosos. Puede seguir este manual de cuatro pasos o adaptarlo a sus necesidades. Sin importar si ya es cliente de Samsara o está aprendiendo sobre Samsara, siga leyendo para ver cómo podemos ayudarle a elaborar un programa de seguridad basado en video exitoso que ofrezca un ROI significativo para su organización.

Soluciones de seguridad de Samsara



Seguridad basada en video

La solución de seguridad basada en video de Samsara ofrece visibilidad en tiempo real con video HD de 360°, flujos de trabajo de asesoramiento basados en video, incidentes de seguridad detectados por IA e instrucción por voz, y extracción de video continua y basada en la nube.



Telemática de vehículos

La solución telemática de Samsara ofrece un único centro de mando para agilizar la gestión de flotas desde el campo hasta la oficina administrativa. Con el seguimiento GPS inmediato, el diagnóstico del vehículo en tiempo real, el cumplimiento de ELD y una experiencia móvil moderna para conductores y administradores, la telemática de Samsara transforma la productividad, la seguridad y la eficiencia en toda su flota.



Visibilidad del sitio

La visibilidad del sitio es una solución de cámara in situ que utiliza detección por IA, características de búsqueda inteligente y alertas en tiempo real para que los clientes puedan proteger de forma proactiva a sus empleados de las amenazas in situ y ampliar los programas de seguridad desde el campo hasta las instalaciones.

SOLUCIONES ADICIONALES DE SAMSARA

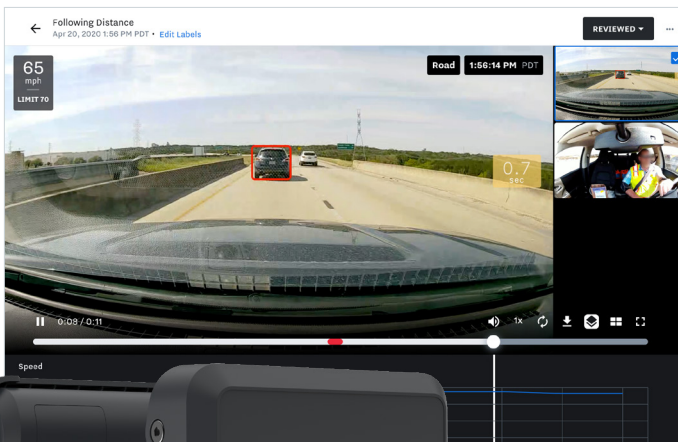
[Aplicaciones y flujos de trabajo para conductores](#)

[Seguridad en el sitio](#)

[Plataforma Samsara](#)

ACERCA DE SAMSARA

Samsara es pionera de la Nube de Operaciones Conectadas™, que es una plataforma que permite a las organizaciones que dependen de operaciones físicas aprovechar los datos de Internet de las cosas (IoT) para desarrollar información estratégica ejecutable y mejorar sus operaciones. Samsara opera en Norte América y Europa y atiende a decenas de miles de clientes en una amplia gama de industrias. La misión de la empresa es aumentar la seguridad, la eficiencia y la sustentabilidad de las operaciones que impulsan la economía global.



4 fases para construir un programa exitoso de seguridad de flotas basado en video.

01—Diseño del programa

Defina sus objetivos	7
Diseñe un plan de implementación	10
CONSEJOS DE EXPERTOS: Alinearse con un sindicato	11
HITOS CLAVE: Ejemplo de cronograma de implementación	13
Recursos para una instalación sin problemas	14
LISTA DE VERIFICACIÓN: Consejos para que el conductor participe	16
ESTUDIO DE CASO: La participación de los conductores es clave para lograr mejoras en seguridad	17

02—Instalación y configuración

Configure su tablero de Samsara	19
LISTA DE VERIFICACIÓN: Cuándo activar la detección de eventos y las alertas en cabina	25
ESTUDIO DE CASO: Capacite a los conductores para reducir los comportamientos inseguros	26
Incorpore la privacidad desde el diseño en su programa de seguridad	27
9 formas de asignar conductores a los vehículos	29
Agilice la instalación	32

03—Capacitación y comunicación

Comuníquese de forma transparente y genera confianza	35
Capacite a su equipo central, gerentes y conductores	39
LISTA DE VERIFICACIÓN: Capacite a tu equipo central	40
Cree procesos coherentes de asesoramiento de conductores	42
LISTA DE VERIFICACIÓN: Consejos para crear un proceso de asesoramiento eficaz	44
ESTUDIO DE CASO: Construya una cultura de seguridad con asesoramiento oportuno	45

04—Perfeccionamiento del programa

Cree un programa proactivo de asesoramiento de conductores	47
Implemente un programa de recompensas por seguridad	53
Planifique la capacitación y la comunicación continuas	57
Mida las mejoras y saca el mayor provecho de tu ROI	58
LISTA DE VERIFICACIÓN: Cómo mide el retorno de la inversión de su programa de seguridad basado en video	60
CASO PRÁCTICO: Disminuya los incidentes in situ y de los conductores mientras aumenta su ROI al máximo	64

¿Cuánto tiempo dura cada fase?

Cada organización es diferente. La duración de cada fase dependerá del tamaño de su flota, la complejidad de su organización y los detalles de su implementación, incluido si planea usar un instalador externo, si tiene ubicaciones sindicalizadas o si está reemplazando el hardware existente. Tenga en cuenta que las fases también pueden coincidir en tiempo.



RESUMEN EJECUTIVO

3 consejos esenciales para una implementación exitosa.

Hemos ayudado a miles de organizaciones a implementar cámaras de tablero con éxito. Estos son nuestros tres mejores consejos para una implementación exitosa.

01 Dedique tiempo a lograr la participación temprana de los conductores y sindicatos.

El [NSTSCE](#) estudió lo que diferencia a los excelentes programas de seguridad de flotas del resto. ¿La respuesta? Un cambio del control de arriba hacia abajo al compromiso de abajo hacia arriba. Los programas de seguridad de flotas más eficaces son dirigidos inicialmente por los gerentes, pero a medida que los conductores y los gerentes de seguridad se vuelven más proactivos y dedicados, su compromiso es lo que impulsa mejoras significativas en la seguridad. Nuestro consejo número uno para obtener la aceptación de los conductores: comparta imágenes reales de la cámara de tablero que exoneren a los conductores de incidentes sin culpa. Obtenga más consejos para generar una aceptación genuina por parte de los conductores en la [página 16](#).

02 Adopte un enfoque gradual.

Puede ser tentador activar todas las características opcionales a la vez, como las alertas en la cabina. Esto puede hacer que los conductores y gerentes se sientan abrumados con las cámaras de tablero antes de poder ver sus beneficios. Durante las primeras semanas, comience con lo básico y, a continuación, introduzca características opcionales por etapas, al tiempo que comunica claramente qué características se activarán y cuándo. Esto puede dar lugar a una recepción más positiva por parte de los conductores y a un mayor retorno de la inversión a largo plazo. Consulte nuestra lista de verificación para saber cuándo activar eventos opcionales en la [página 25](#).

03 Implemente un programa de recompensas.

El 79 % de los empleados dice que [trabaja más arduamente cuando se siente reconocido](#), y el 83 % dice que las recompensas le hacen sentir [más comprometido con su trabajo](#). La implementación de un programa de recompensas para los conductores junto con asesoramiento puede ayudar con la adopción y el compromiso desde el principio. Recomendamos ofrecer recompensas (como bonos, placas, tarjetas de regalo o artículos promocionales de la empresa) en función de las puntuaciones de seguridad del conductor más altas. Esto no solo incentiva la conducción segura, sino que también ayuda a los conductores a beneficiarse directamente del programa. Consulte las prácticas recomendadas para iniciar un programa de recompensas en la [página 53](#).



01

Diseño del programa

EN ESTA FASE

- Defina sus objetivos 7
- Diseñe un plan de implementación 10
- **CONSEJOS DE EXPERTOS:** Alinearse con un sindicato 11
- **HITOS CLAVE:** Ejemplo de cronograma de implementación 13
- Recursos para una instalación sin problemas 14
- **LISTA DE VERIFICACIÓN:** Consejos para que el conductor participe 16
- **CASO PRÁCTICO:** La aceptación del conductor es clave para lograr mejoras de seguridad 17

Defina sus objetivos

El establecimiento de metas está ampliamente aceptado como una de las prácticas de gestión del cambio recomendadas, pero elegir las metas correctas para su programa de seguridad puede ser complicado. Siga leyendo para conocer nuestras prácticas recomendadas.

Establezca un punto de partida.

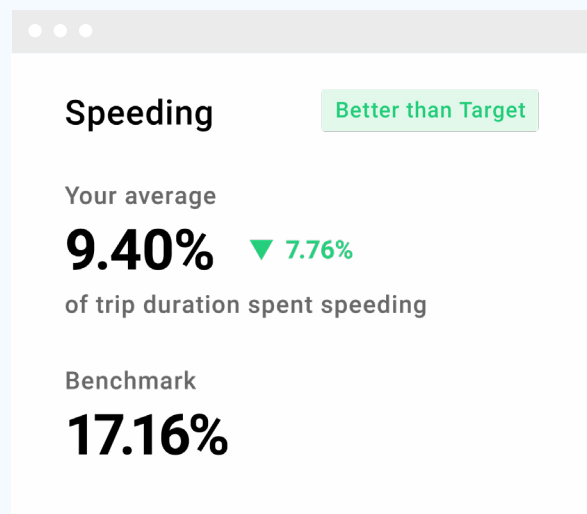
Es más eficaz fijar objetivos cuando primero se conoce la línea de base del rendimiento actual. Es posible que haya capturado datos de evaluación comparativa de seguridad durante la prueba piloto. Muchas organizaciones que antes no habían hecho un piloto ven las primeras semanas o meses de implementación como un piloto. Los datos de referencia que recopile durante este periodo pueden ser reveladores, pues ofrecen una nueva visibilidad de sus operaciones y posibles áreas de mejora, lo que puede ser sorprendente o diferente de lo que pensaba anteriormente.

CONSEJO PROFESIONAL

Identifique las áreas de mejora con el Resumen de seguridad y el Informe comparativo de la flota.

El Resumen de seguridad es el centro de datos de seguridad, y facilita la comprensión de tendencias de alto nivel, información detallada y factores de riesgo específicos que afectan las puntuaciones de seguridad.

El Informe comparativo de la flota compara su rendimiento con el de flotas similares, al ofrecer información sobre su evolución con relación a sus pares. Este informe es una gran herramienta para comprender qué es un área de mejora frente a lo que ya es tan bueno o mejor que sus pares, de modo que pueda establecer objetivos más informados.



Elija objetivos que sean medibles y buenos indicadores del ROI a largo plazo.

Cada organización es única. Sin embargo, los buenos objetivos tienden a cumplir con dos criterios clave: son medibles y son buenos indicadores del ROI a largo plazo (lo que significa que tendrán un impacto en su organización). Algunos objetivos comunes de los programas de seguridad de flotas basados en video incluyen:

- ✓ Reducir colisiones con culpa
- ✓ Primas de seguro más bajas
- ✓ Eliminar las reclamaciones sin culpa
- ✓ Mejorar las puntuaciones de la CSA
- ✓ Aumento en la retención de los conductores

CONSEJO PROFESIONAL

¿Cómo determina una meta "buena"?

¿Es su meta demasiado ambiciosa? ¿Será imposible de lograr? Nuestro equipo puede ayudarle a establecer metas que tengan sentido para usted. Estos son algunos de los resultados que han logrado nuestros clientes:

- Paquetexpress® previene en un 50% los siniestros diarios ocurridos con responsabilidad
- Grupo Nitro incrementó en 20% el uso del cinturón de seguridad en sus operadores y disminuye el uso del teléfono móvil
- STI logró reducir 18% de sus costos en primas de seguro
- Garcia's Trucking aumentó la seguridad de las carreteras reduciendo en 26% sus accidentes
- Pilot redujo su tasa de siniestralidad en más de un 80% en 3 años
- Eurovia USA redujo el uso del cinturón de seguridad en un 76 %



Considere la posibilidad de centrarse en 2 o 3 conductas de alto riesgo.

Según el NHTSA, el 87 % de los choques de vehículos motorizados comerciales son el resultado del comportamiento o de un error del conductor. Después de elegir sus objetivos, identifique algunos comportamientos de alto riesgo en los que deberá enfocarse para lograr esos objetivos. Por ejemplo, si uno de sus objetivos es reducir su tasa de choques con culpa, es posible que desee enfocarse en el exceso de velocidad, la conducción distraída y la infracción a la distancia mínima de seguimiento (ver más abajo). Ubicar algunos comportamientos de riesgo que desea atender en esta etapa le ayudará a enfocar sus actividades de asesoramiento de conductores más adelante.

Conductas de alto riesgo que debe tener en cuenta a la hora de establecer metas:



Exceso de velocidad

Durante más de dos décadas, el exceso de velocidad ha tenido qué ver en aproximadamente un tercio de todas las muertes en vehículos motorizados. El exceso de velocidad fue un factor que contribuyó al 29 % de todas las muertes por accidentes de tránsito en 2021. (Fuente: [NHTSA](#))



Conducción distraída

La conducción distraída es la principal causa de incidentes de conducción evitables. Los conductores de camiones distraídos tienen 23.2 veces más probabilidades de verse involucrados en un choque o de sufrir un casi choque. (Fuente: [FMCSA](#))



Infracción a la distancia mínima de seguimiento

La infracción a la distancia mínima de seguimiento es la principal causa de choques traseros y ocasiona más de 1700 muertes y 500,000 lesiones al año. (Fuente: [NTSB](#))

Diseñe un plan de implementación.

Poner a los interesados de acuerdo en torno a un plan claro garantiza una implementación eficiente y exitosa. Siga leyendo para ver nuestras recomendaciones.

Alinee a las partes interesadas internas.

Antes de sumergirse en la implementación, comience por identificar a su equipo central. Debido a que a muchas personas les importa la seguridad, esta lista puede ser larga; puede incluir un promotor del proyecto, un líder técnico, un líder de capacitación, un gerente de proyecto y un líder de seguridad. Si está reemplazando su sistema ELD además de implementar cámaras de tablero, las partes interesadas pueden incluso abarcar miembros del equipo de diferentes departamentos, como mantenimiento o cumplimiento normativo.

En esta etapa, es importante que identifique a un tomador de decisiones clave. Esta persona será responsable de tomar decisiones clave a lo largo de la implementación, como qué tipo de eventos deben asesorarse y cuándo, teniendo en cuenta todas las perspectivas. Samsara puede recomendar las mejores prácticas a lo largo de la implementación, pero es importante tener un tomador de decisiones clave dentro de su organización para asegurarse de que siempre tenga un camino claro hacia adelante.

Organice una reunión semanal con su equipo central para analizar estas decisiones clave, hacer un seguimiento del progreso y garantizar la rendición de cuentas con notas documentadas. Hable también de los roles, las responsabilidades, las políticas y los acuerdos de nivel de servicio (SLA), especialmente si no ha tenido una solución de cámara antes, para ayudar a evitar confusiones y garantizar la responsabilidad. Haga que la asistencia sea obligatoria para las partes interesadas importantes del programa (como los líderes técnicos y de seguridad), y opcional para los demás. Incluso si no siempre asisten, vale la pena proporcionar transparencia y visibilidad al final.

Si tiene una empresa grande o no está en el equipo de liderazgo ejecutivo, puede ser útil identificar un promotor ejecutivo que le ayude a instruir sobre el valor del programa. La consultora de gestión del cambio [Prosci](#) ha descubierto que la promoción ejecutiva "activa y visible" se sitúa constantemente como el factor número uno que contribuye al éxito de las iniciativas de cambio. Algunos de nuestros clientes han tenido éxito con la creación de videos en los que aparecen ejecutivos que explican por qué la empresa está implementando un programa basado en video (o cambiando a Samsara, si tenían un socio tecnológico diferente anteriormente).

CONSEJO PROFESIONAL

Mejores prácticas para poner de acuerdo a los interesados:

- Identifique un equipo central, un tomador de decisiones clave y un promotor ejecutivo
- Establezca controles semanales
- Acuerde sus objetivos por adelantado

CONSEJOS DE EXPERTOS

Alinearse con un sindicato: Consejos de John Hamill, agente comercial de los Teamsters.

El 86 % de los líderes está de acuerdo en que los sindicatos son activos para ayudar a los conductores a estar más informados sobre la privacidad.



Biografía del experto

30 años de experiencia en la gestión del transporte

Sabe cómo crear programas de cámaras de tableros que funcionen tanto para las empresas como para los sindicatos

Conclusiones clave

- Acérquese al sindicato de manera oportuna durante las etapas de planificación de su programa
- Si actualmente no está negociando su contrato sindical, trabaje con el sindicato en una carta paralela o memorando de entendimiento (MOU)
- Fundamente su conversación en su objetivo compartido de seguridad
- Utilice pruebas y hechos para demostrar cómo las cámaras de tablero pueden beneficiar a los conductores

“Antes de acudir a sus conductores, haga que primero participe el sindicato. No acudir al sindicato en primera instancia puede acarrear muchos problemas a futuro... es posible que quieran desechar la iniciativa por completo. Eso puede sentar un precedente difícil de superar”.

— JOHN HAMILL

Agente de negocios de Teamsters

Determine las necesidades de los instaladores externos.

Decida si se necesitan instaladores externos para implementar Samsara en su flota. Aunque el hardware de Samsara se puede instalar en minutos, coordinar la instalación en una flota con docenas o cientos de vehículos y múltiples terminales a veces puede requerir ayuda logística. Nos asociamos con [instaladores confiables y socios de administración de hardware](#) que entienden cómo instalar nuestro hardware. Solicite más información a su representante de ventas de Samsara o pida ayuda para ponerse en contacto con un socio de instalación.

Genere una línea de tiempo con hitos clave.

Una vez que alinee a las partes interesadas internas y determine las necesidades de los socios, el equipo de implementación de Samsara puede ayudarle a crear un cronograma que cubra los hitos clave. Tenga en cuenta que el tiempo que tarde en completar cada paso puede variar según el tamaño y la complejidad de su implementación. En la siguiente página hay un ejemplo para darle una idea general de lo que esto implica.



Ejemplo de cronograma de implementación.

La duración de cada fase dependerá del tamaño de su flota, la complejidad de su organización y los detalles de la implementación. Las etapas también pueden coincidir en tiempo. Su consultor de implementación de Samsara puede ayudarle a crear un cronograma personalizado según sus necesidades.

Inicie su taller.	Su consultor de implementación de Samsara puede dirigir un taller de diseño de programas para ayudarle a definir sus objetivos y crear el cronograma de implementación. Ponerse de acuerdo de manera oportuna es clave para el éxito; determine quién es su tomador de decisiones clave, cómo será su proceso de asesoramiento, quién será responsable de los diferentes procesos y cómo se actualizará y aplicará su política de seguridad.
Configure su panel.	Muchos de nuestros clientes comienzan a configurar los ajustes de su tablero antes o aproximadamente al mismo tiempo que la instalación, para que puedan determinar qué configuraciones de seguridad se activarán y comunicarlo a los conductores y gerentes con anticipación. Nuestro equipo puede ayudar a consultar y proporcionar las prácticas recomendadas para la configuración, entre ellas, cómo cargar datos de forma masiva, crear roles de administrador personalizados, agregar etiquetas, configurar alertas y más.
Comience su instalación.	El hardware se envía e instala (a veces en lotes), ya sea a través de técnicos internos o de un socio de instalación externo.
Comience su capacitación.	Una vez que su tablero esté configurado y su hardware instalado, comience la capacitación. Nuestro equipo emplea un enfoque de “capacitar al capacitador”; primero entrenamos a su equipo principal, para que estén capacitados con la información que necesitan para capacitar a sus departamentos y conductores en el campo. Esto ayuda a inculcar la responsabilidad y aprovechar al máximo la adopción a largo plazo.
Complete su instalación.	Si tiene un sistema ya instalado, determine si un sistema de transición suave (lo que significa ejecutar sistemas en paralelo) o una transición abrupta (al ejecutar un sistema a la vez) es el mejor enfoque según sus necesidades. Nuestro equipo está disponible para ayudarle a evaluar qué funcionará mejor.
Entre en acción.	Una vez que se completen la instalación, la configuración y la capacitación, lance oficialmente su programa. Con Samsara Academy , el Centro de ayuda , seminarios web frecuentes de capacitación sobre productos y soporte 24/7, seguirá teniendo el apoyo de Samsara.

Explore recursos para una instalación exenta de problemas.

Los terminales telemáticos vehiculares, las cámaras de tablero con IA y los conectores de cámaras HD de Samsara están diseñados para instalarse de forma rápida y sencilla. Para obtener más información, visite samsara.com/support, o consulte las guías de instalación detalladas a continuación.

- [Terminal telemático](#)
- [Cámara de tablero con IA](#)
- [Conector de la cámara HD](#)

CONSEJO PROFESIONAL

¿Cómo puede crear un programa de seguridad integral?

Los terminales telemáticos vehiculares Samsara, las cámaras de tablero con IA y los conectores de cámaras HD son la base de un exitoso programa de seguridad basado en video. Samsara ofrece soluciones adicionales que pueden ayudarle a ampliar el impacto de su programa de seguridad en toda su flota y operaciones de campo, incluida MEM, una solución de administración móvil, y Site Visibility, una solución de IA y cámaras de sitio conectadas a la nube. Hágase las siguientes preguntas:

- ¿Cómo sé si mis vehículos funcionan de manera eficiente? Aproveche [los datos de telemática](#) para obtener visibilidad en tiempo real del estado, el rendimiento y la seguridad del vehículo. El [condado de Athens-Clarke](#) redujo los errores manuales y disminuyó los DVIR inseguros en un 56 % como resultado de digitalizar su documentación con Samsara.
- ¿Cómo puedo asegurarme de que mis conductores no se distraigan con la tecnología en la cabina? Restrinja el acceso a aplicaciones que no sean de conducción mientras los conductores están en la carretera con [la gestión de dispositivos](#) móviles. Al implementar las soluciones de administración de la experiencia móvil (MEM) y seguridad basada en video de Samsara, [U.S. Logistics Solutions](#) redujo la frecuencia de sus colisiones prevenibles en un 15 % año tras año.
- ¿Cómo puedo evitar poner a mis conductores y vehículos en condiciones de riesgo? Realice un seguimiento [de la ubicación del vehículo](#), el clima y las condiciones del tráfico para poder comunicarse en tiempo real con los conductores y sacarlos de peligro. [ACV Enviro](#) redujo las tasas de accidentes en un 60 % como resultado de una mayor visibilidad en toda su flota y una mayor seguridad del conductor.
- ¿Cómo puedo monitorear los problemas de seguridad fuera de la cabina de mi vehículo? Conecta [cámaras bien colocadas](#) para obtener visibilidad lateral, trasera e interior, lo que garantiza una cobertura de video HD de 360°. [Rasmussen Group](#) vio una reducción del 25 % en los choques por alcance como resultado de la instalación de conectores de cámaras HD debido al aumento de la visibilidad.
- ¿Cómo sé que mis trabajadores están seguros cuando no están en un vehículo? Instale [cámaras](#) en el sitio de trabajo para obtener una mejor visibilidad de las posibles amenazas en el sitio y los peligros de las operaciones. [Aunt Millie's](#) ha ahorrado un estimado de más de \$1 millón en reclamos por lesiones después de instalar Visibilidad del sitio de Samsara en sus sitios de trabajo y reducir el tiempo que lleva encontrar imágenes clave del incidente de horas a tan solo unos minutos.

Planee actualizar su política de seguridad.

Cada organización es diferente y tendrá requisitos únicos para su política de seguridad. Dependiendo de sus operaciones, su política de seguridad puede incluir detalles no relacionados con las cámaras de tablero, como pautas de manipulación de alimentos o procedimientos de equipos. Si es la primera vez que implementa la tecnología de cámaras, es fundamental que actualice su política de seguridad antes de instalar cualquier hardware para establecer expectativas claras para el programa.

Según el informe [Estado de la privacidad en las operaciones físicas 2023 de Samsara](#), el 99 % de los empleados y conductores afirmaron que las políticas claras, además de la comunicación por parte de la dirección sobre la forma en que se utilizará el video relajan sus preocupaciones sobre la privacidad.

“Una de las mayores objeciones a las cámaras es la preocupación de que se usen injustamente o de manera punitiva”, dijo John Hamill, agente comercial de los Teamsters.

“Muchas veces esto es simplemente porque la compañía no tiene una política clara y concisa que diga: ‘Si haces esto, esto es lo que pasará’”.

El seguimiento constante de su política es tan importante como la política en sí (si no es que más importante). “Seguir las políticas y procedimientos acordados al pie de la letra es lo que genera confianza e impulsa esa cultura de seguridad”, dijo Hamill. “El mayor error que cometen las empresas es la falta de una política clara y concisa, y luego la falta de consistencia en el seguimiento de esa política”.

CONSEJO PROFESIONAL

¿Qué debe agregar a su política de seguridad?

La forma en que actualice su política de seguridad dependerá de su cultura y requisitos únicos. Para ver ejemplos de pólizas de cámaras de tablero, póngase en contacto con su Representante de Cuenta de Samsara.

- Explique cómo se utilizarán (y cómo no se utilizarán) las cámaras de tablero, incluidos lo que la cámara de tablero puede y no puede hacer, cuándo grabará y qué características se activarán.
- Explique lo que grabarán las cámaras de tablero y cómo se almacenarán esas grabaciones.
- Detalle exactamente cómo y cuándo se llevará a cabo el asesoramiento, para que los conductores sepan qué esperar.
- Considere la posibilidad de crear un “sistema escalonado” basado en la gravedad de las infracciones, incluidos una política de “tolerancia cero” para actividades ilegales y un sistema de huelga (o punto) para infracciones menores.
- Defina claramente el proceso de acción disciplinaria, para que quede claro qué dará lugar a capacitación o asesoramiento, y qué ocasionarán disciplina progresiva.



Consejos para la participación de los conductores.

Comuníquese con los empleados desde el principio.

Tanto los empleados como su organización se benefician del uso de las cámaras de tablero, y articular esos beneficios oportunamente y con frecuencia puede generar participación. Para los conductores, las cámaras de tablero pueden protegerles en caso de accidentes o quejas frívolas y mantenerlos seguros en la carretera. Para las organizaciones, las cámaras de tablero pueden proteger contra reclamos y pagos falsos y pueden agilizar y personalizar el asesoramiento de los conductores.

Desmienta mitos de forma proactiva mediante una comunicación abierta.

Es importante que los conductores entiendan que las cámaras de tablero no se utilizarán para microgestionarlos o vigilarlos. Comuníquese claramente con sus conductores para ayudarlos a entender qué desencadena un incidente, cuándo se cargan las imágenes, qué características están activadas o desactivadas, quién tiene acceso a las imágenes y los datos, y cómo y cuándo se utilizará la información capturada.

Predica con el ejemplo y encuentra un campeón interno.

Demuestre a los conductores que no le asusta la tecnología instalando una cámara de tablero en su propio vehículo. Pida también a uno o dos conductores que prueben las cámaras de tablero y pídale que compartan sus experiencias con otros conductores.

Muestre imágenes reales de exoneración para demostrar el impacto.

La exoneración es la forma más poderosa de conseguir que los conductores escépticos apoyen las cámaras de tablero. Si tienes un ejemplo de un casi accidente o de una colisión sin culpa captada por una cámara de tablero, comparta las imágenes con todos sus conductores.

Ponga en marcha un plan de implementación global para evitar que los empleados se sientan señalados.

Instalar cámaras de tablero en algunos vehículos y no en otros a veces puede causar frustración; en su lugar, concéntrese en una introducción simplificada para toda su flota. Comunique su implementación planificada en todos los niveles, incluye a la alta y media gerencia, y evite usar cámaras de tablero para microgestionar a los conductores.

Genere una política de seguridad con expectativas claras de asesoramiento.

Genere una cultura de seguridad asociándose con los conductores. Piense en implementar una política de seguridad que incluya un sistema escalonado basado en la gravedad de las infracciones, pautas claras de asesoramiento y acciones disciplinarias consistentes. Todas las detecciones de incidentes por IA están activas de forma predeterminada. Revise su configuración de seguridad a detalle para asegurarse de que coincida con las prioridades de su organización.

Ofrezca incentivos y recompensas, y cumpla.

Después de establecer sus procesos de asesoramiento y permitir que los conductores vean sus clasificaciones a través de la aplicación para conductores, considere implementar un programa de recompensas basado en la seguridad. Las recompensas, como tarjetas de regalo o artículos promocionales de la empresa, también ayudan a los conductores a beneficiarse de las cámaras de tablero.

Comience con In-Cab Nudges™ (avisos preventivos en la cabina) y active características opcionales por etapas.

Puede resultar tentador activar todas las características de seguridad a la vez. Esto puede parecer abrumador para los conductores. Considere la posibilidad de adoptar un enfoque gradual:

- 1) Comience por revisar qué incidentes detectados por IA deben activarse para comenzar a recopilar datos sobre los comportamientos de riesgo que prevalecen en su flota.
- 2) Luego, active las alertas opcionales en la cabina para ofrecer comentarios en tiempo real a sus conductores.
- 3) Por último, active los avisos preventivos en cabina para que los conductores puedan autocorregirse antes de que intervenga un gerente.

Considere la posibilidad de ofrecer cubiertas para la cámara.

Considere ofrecer [cubiertas extraíbles para las cámaras](#) que los conductores puedan usar para bloquear el lente de la cámara de tablero cuando sea necesario, como cuando estén en sitios gubernamentales. Las cubiertas de las cámaras pueden hacer que los conductores se sientan más cómodos, especialmente quienes usan una litera para dormir. Además, ofrecer una cubierta de cámara extraíble disminuye las posibilidades de que el conductor obstruya o dañe permanentemente el hardware. Obtenga más información sobre cómo abordar las preocupaciones sobre la privacidad de los conductores en nuestros consejos sobre la [configuración de privacidad](#).

ESTUDIO DE CASO: MATERIALES DE CONSTRUCCIÓN DE CIMENTOS (FBM)

La participación de los conductores es clave para lograr mejoras en la seguridad.

Foundation Building Materials (FBM) es uno de los principales distribuidores de materiales de construcción de América del Norte. A medida que FBM ha crecido, el equipo se ha centrado en ampliar los programas de seguridad junto con sus operaciones.

Anteriormente, FBM no tenía visibilidad del comportamiento de los conductores ni los medios para crear un programa de seguridad sólido, así que decidieron instalar cámaras de tablero con IA de Samsara en su flota.

Conseguir la participación de los conductores fue una parte esencial del proceso de implementación. Para generar confianza entre los conductores, FBM les mostró cómo la seguridad basada en videos podía llevar a exoneraciones. “La participación de los conductores llegó cuando pudieron ver que las cámaras serían algo bueno para ellos”, dijo Tom Fischbeck, vicepresidente regional de la región Pacífico Sur. “Las imágenes de la cámara de tablero y los datos de ubicación nos dieron pruebas concretas de que no tenían la culpa o que ni siquiera estaban en el área donde se reportó un incidente”.

Con Samsara, FBM ha obtenido una serie de beneficios, entre ellos más de 100,000 dólares de ahorro estimado gracias a las exoneraciones de los conductores. Además, las puntuaciones de seguridad de la aplicación de Samsara Driver ofrecen información que FBM puede usar para recompensar a los conductores, lo que promueve los esfuerzos de la compañía para crear una cultura de seguridad.

“En una región, hay una competencia tipo Top Dog en la que cualquier conductor con una puntuación de seguridad superior a 98 durante el mes obtiene una atractiva hielera YETI”, dijo Fischbeck. Hoy, los conductores de FBM informan que Samsara les ayuda a estar más seguros al aumentar su autoconciencia, lo que en última instancia lleva a una disminución en los choques.



CONCLUSIONES CLAVE

- Conecta datos telemáticos en tiempo real e imágenes de cámaras de tablero con IA para exonerar a los conductores.
- Fomenta la participación de los conductores con ejemplos claros de los beneficios.
- Considere las recompensas y el reconocimiento fundamentales para una cultura de seguridad.



02

Configuración e instalación

EN ESTA FASE

- Configure su tablero de Samsara 19
- Lista de verificación: Cuándo activar la detección de eventos y las alertas en la cabina 24
- Estudio de caso: Capacite a los conductores para reducir los comportamientos inseguros 26
- Incorpore la privacidad desde el diseño en su programa de seguridad 27
- Nueve formas de asignar conductores a los vehículos 29
- Agilice la instalación 32

Consejos para configurar su tablero.

Muchos de nuestros clientes comienzan la configuración antes o casi al mismo tiempo que la instalación, para que puedan determinar qué configuraciones de seguridad se activarán y comunicarlo a los conductores y gerentes con anticipación. A continuación, incluimos algunos de los pasos más importantes.

Cree roles de administrador, asigne usuarios y configure permisos de privacidad.

Invite a su equipo de seguridad principal y a los gerentes a Samsara a través de la [página Usuarios y roles](#). Se le pedirá que elija un **rol** para cada nuevo usuario. Samsara ofrece una variedad de roles personalizados con diferentes niveles de acceso y permisos, incluidos roles con y sin acceso a las imágenes de la cámara de tablero por motivos de privacidad y seguridad.

CONSEJO PROFESIONAL

Personalice sus roles de administrador.

Además de los roles de administrador predeterminados, puede crear roles de administrador personalizados con niveles de acceso únicos para adaptarse mejor a las necesidades de privacidad y seguridad de su flota. Por ejemplo, puede controlar qué administradores pueden ver y descargar imágenes de incidentes.

También puede proporcionar permisos detallados a los usuarios para que sus administradores solo puedan ver los datos de video relevantes para sus roles, como "Acceso únicamente a la cámara de tablero" o "Acceso únicamente al Buzón de seguridad". Estos tipos de roles de administrador se pueden personalizar desde la configuración del tablero de Samsara.

Users & Roles

<u>CHERRYL MARVEL</u>	Dispatch for	Entire Organization
<u>GLENN RITCHIE</u>	Read-only Admin for	Entire Organization
<u>HARRISON JONES</u>	Read-only Admin for	Entire Organization
<u>CHANDRA VITA</u>	Full Admin for	NA Division
<u>ALICE CHLOE</u>	Full Admin for	Entire Organization

Agregue a los conductores individualmente o de forma masiva.

Samsara facilita la “carga masiva” de cuentas nuevas de conductores a través de un archivo CSV. Puede comenzar por descargar nuestra [Plantilla de archivo CSV de muestra](#) (que contiene cada una de las columnas que deberá completar) a través de nuestro Centro de ayuda.

CONSEJO PROFESIONAL

Utilice etiquetas para mantener los vehículos y conductores organizados en su tablero.

Las etiquetas se pueden usar para segmentar y agrupar datos por tipo de activo, equipos de conductores, región, clientes atendidos, unidad de negocio y otras categorías relevantes. Esto permite filtrar rápidamente la información para encontrar los datos que necesita. Obtenga más información sobre la configuración de roles de usuario [aquí](#).

Region 24			+ Add user to tag	
Email	Role	Edit		
cherryl@autohauling.com	Standard Admin	Edit	Remove	
glenn@autohauling.com	Standard Admin	Edit	Remove	

Cree alertas de administrador relacionadas con la seguridad.

Las alertas notifican a los administradores a través de SMS, mensajes de texto, correo electrónico o WhatsApp en cuestión de minutos cuando ocurren ciertos incidentes. Estas notificaciones son útiles para tomar medidas oportunas sobre las incidencias que ha identificado como prioritarias para su programa. A continuación, se muestran algunos de los [disparadores relacionados con la seguridad](#) para los que puede crear una alerta de administrador.

ALERTAS DE ADMINISTRADOR RELACIONADAS CON LA SEGURIDAD Y EL CONDUCTOR

- Conducción sin asignar
- Conducción brusca
- Choque
- Exceso de velocidad
- Infracciones de políticas (es decir, obstrucción de la cámara o conducir sin cinturón de seguridad)
- Botón de pánico
- DVIR inseguro

ALERTAS DE ESTADO DEL DISPOSITIVO

- Cámara de tablero desconectada
- Conector de cámaras desconectado
- Puerta de enlace desconectada

Configure los ajustes de seguridad clave para los objetivos de su organización.

Samsara ofrece una variedad de configuraciones de seguridad diferentes que puedes personalizar en función de las operaciones y objetivos únicos de su organización. Después de completar la instalación, estos son algunos ajustes de seguridad clave que debe configurar.

Configuración de la puntuación de seguridad: Samsara calcula automáticamente una puntuación de seguridad para cada conductor individual y el rendimiento general de su flota. Puede personalizar la forma en que Samsara calcula las puntuaciones de seguridad estableciendo ponderaciones específicas para diferentes categorías, incluida la conducción abrupta, el exceso de velocidad y la conducción desatenta. También puede especificar que los incidentes de conducción defensiva influyan positivamente en las puntuaciones de seguridad. Consulte nuestras prácticas recomendadas para la configuración de la puntuación de seguridad en la página siguiente.

Objetivo de la puntuación de seguridad: Puede establecer un objetivo de puntuación de seguridad para toda su flota desde la configuración de seguridad. Su objetivo de puntuación de seguridad aparecerá en el Resumen de seguridad en el gráfico de tendencias de puntuación de seguridad, donde podrá ver el progreso hacia su objetivo a lo largo del tiempo.

Sensibilidad a incidentes abruptos: Recibirá automáticamente la configuración recomendada para incidentes abruptos en función de su tipo de vehículo. Con la configuración de sensibilidad a incidentes abruptos, puede ajustar aún más la sensibilidad para detectar diferentes incidentes abruptos según el tipo de vehículo. Por ejemplo, puede aumentar la sensibilidad para obtener más incidentes o puede dejar de capturar ciertos tipos de incidentes abruptos por completo.



Modo de aparcamiento: Cuando está activado, la cámara de tablero grabará entre una y 12 horas después de que un trayecto haya terminado para ayudar en la investigación del incidente y la exoneración del conductor.

Exceso de velocidad configurable: Dentro de la configuración de seguridad, puede definir los umbrales de límite de velocidad y la duración a través de los ajustes de velocidad configurables. Puede seleccionar si el exceso de velocidad debe definirse en función de mi/h o km/h o de un porcentaje sobre el exceso de velocidad en relación con el límite de velocidad indicado.

Almacenamiento de vídeo de alta resolución (HRV): seleccione un tipo de capacidad más alta para aumentar la capacidad de HRV utilizando video de menor calidad. Las opciones de capacidad son Estándar (predeterminada), Aumentada o Extendida. Utilice esta configuración para extraer videos más atrás en el tiempo para fines de exoneración.

Almacenamiento de video extendido secundario (SEV): Al activar esta configuración, la capacidad de HRV disminuye para permitir más capacidad para video SEV de menor calidad. Por ejemplo, si tiene una cámara de tablero con IA frontal sin accesorios y con un tipo de capacidad de almacenamiento estándar, la capacidad de imágenes se reduce de 43 horas a 20 con la configuración de almacenamiento SEV activada. Use esta configuración para extraer videos de más de 300 horas más lejos en el tiempo para fines de exoneración.

CONSEJO PROFESIONAL

Puede encontrar cualquier configuración en segundos con nuestro acceso directo de búsqueda en el tablero.

Es sencillo buscar en todo el tablero de Samsara con solo presionar algunas teclas. Para buscar o navegar entre las pestañas que usa con más frecuencia, simplemente presione **Control + K** en su teclado de PC o **Comando-K** en una MacBook desde cualquier página cuando se registre en cloud.samsara.com.



Mejores prácticas para la configuración de la puntuación de seguridad.

Las puntuaciones de seguridad son una excelente manera de medir el desempeño del conductor y de la compañía y realizar un seguimiento de las mejoras a lo largo del tiempo. Samsara aprovecha los datos de las flotas de vehículos mixtas y los usa para calcular los puntos de referencia. Puede usar la configuración predeterminada para calcular la puntuación de seguridad o refinar el cálculo para comportamientos de conducción específicos.

Quizá se pregunte cómo personalizar su configuración. A continuación se detallan nuestras prácticas recomendadas para la configuración de la puntuación de seguridad. Puede ver un video instructivo completo aquí.

EMPIECE POR PREGUNTARSE

¿Qué es importante para sus metas?

¿Qué tipos de incidentes y comportamientos mide Samsara que quiera enfatizar y que tengan un mayor impacto en la puntuación de cada conductor para el asesoramiento? Por ejemplo, si su principal prioridad es aumentar la conciencia sobre el exceso de velocidad, es posible que quiera aumentar la importancia de la categoría de exceso de velocidad.

¿Cómo quiere que se vea la puntuación promedio y la clasificación de puntuaciones?

Dos flotas igualmente seguras podrían tener una puntuación de seguridad general de flota muy diferente, basándose únicamente en la configuración de su puntuación. ¿Quiere una puntuación de seguridad general de alrededor de 90, con las puntuaciones de la mayoría de los conductores agrupadas alrededor de 10 puntos de ese promedio? ¿O quiere un promedio general más bajo, con una mayor diferencia entre las puntuaciones de los conductores? En general, una mayor separación entre las puntuaciones de los conductores facilita la identificación de los de alto y bajo rendimiento.

A CONTINUACIÓN, SIGA ESTOS PASOS

Paso 1: Familiarícese con la importancia del comportamiento de seguridad. Samsara aplica automáticamente una ponderación, o impacto, a cada comportamiento de seguridad en las siguientes categorías de nivel de impacto: ● Puntuación de alto impacto en la seguridad, ● Impacto moderado en la puntuación de seguridad y ● Puntuación de bajo impacto en la seguridad.

Paso 2: Configure el impacto de la puntuación de seguridad. Vaya a Configuración (haga clic en el icono de engranaje) en la parte inferior del menú Flota para ver la configuración del tablero. En Configuración de flota, seleccione Seguridad > Puntuación de seguridad y active Configuración de puntuación de seguridad.

Si no ha configurado previamente los ajustes de impacto de la puntuación de seguridad, haga clic en Configuración guiada de puntuación y siga las indicaciones guiadas en pantalla para confirmar la composición de la flota y las prioridades de comportamiento de los conductores.

Paso 3: Determine las ponderaciones que usará en el cálculo de la puntuación de seguridad. Puede calibrar las ponderaciones utilizando los datos de su flota existente o asignar importancia a cada comportamiento de forma manual, luego haga clic en Aplicar para guardar los cambios. Para revisar o editar la composición de su flota y la configuración de prioridades, haga clic en Configuración de puntuación guiada. Para obtener mejores resultados, calibre la configuración de su puntuación de seguridad cada 60 días para reflejar los cambios en las prioridades y los objetivos de su organización.

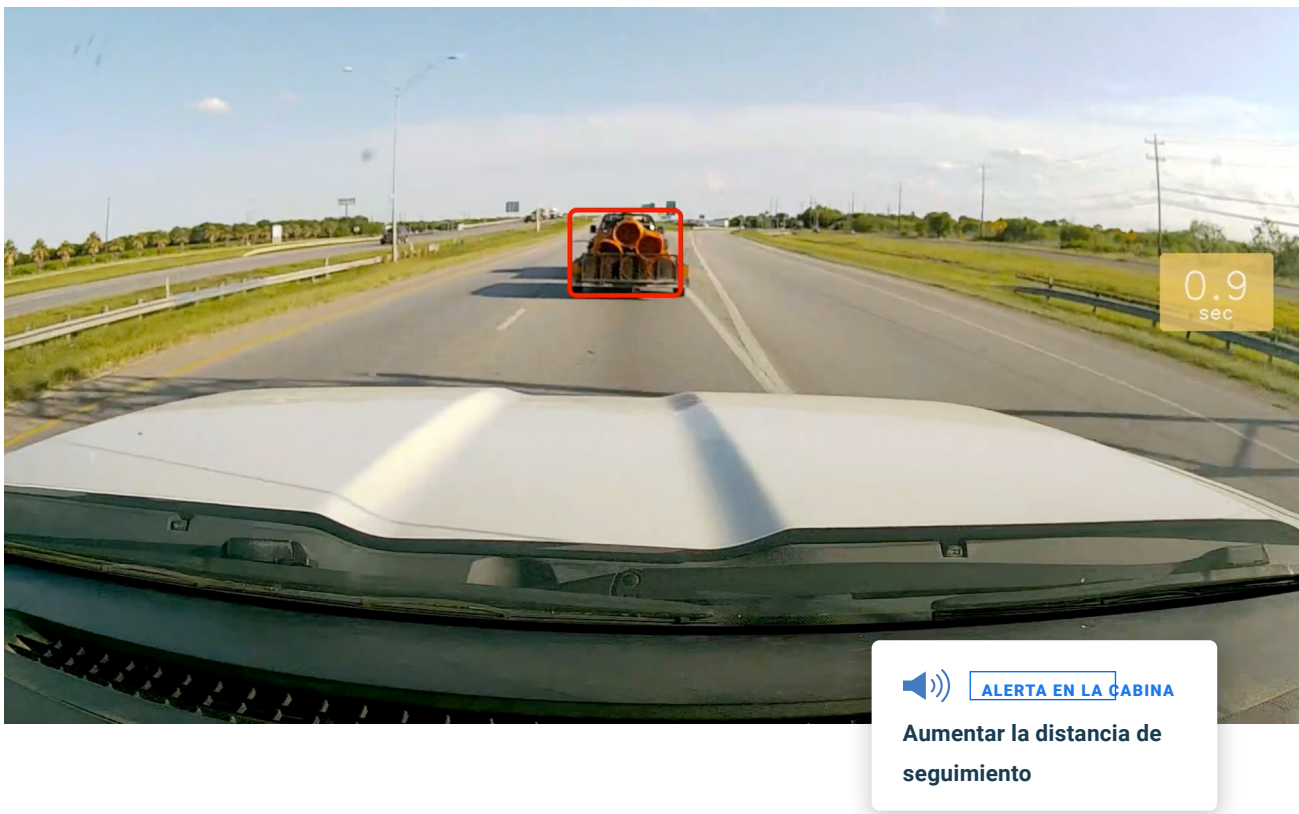
Paso 4: Utilice la vista previa de la puntuación para ver cómo los ajustes afectarán a su puntuación de seguridad general. Una vez que se guarde la ponderación ajustada, la configuración se aplicará tanto a las puntuaciones actuales como a las históricas. Familiarícese con el uso previsto de la puntuación de seguridad de Samsara Driver y con las prácticas recomendadas.

Las puntuaciones de seguridad deben usarse principalmente con fines de asesoramiento y capacitación y para ayudar a crear una cultura de seguridad dentro de tu organización. Las decisiones de empleo, incluidas, entre otras, las decisiones relacionadas con la contratación, el despido, la compensación y las asignaciones de ruta y horas, nunca deben basarse únicamente en las puntuaciones de seguridad. Las puntuaciones de seguridad siempre deben ser solo un punto de datos para una decisión de empleo que, en última instancia, toma un supervisor u otro empleado.

Revise la configuración de seguridad en detalle e implemente alertas en la cabina por etapas

Las cámaras de tablero con IA de Samsara ofrecen la capacidad de detectar incidentes de seguridad y, opcionalmente, alertar a los conductores sobre una variedad de incidentes de seguridad diferentes. La detección de incidentes está activada de forma predeterminada (lo que los mostrará en su [buzón de seguridad](#)), y los usuarios autorizados pueden activar las alertas correspondientes en la cabina (que le avisarán sobre ellos en tiempo real).

Revise su configuración de seguridad a detalle para asegurarse de que coincida con las prioridades de su organización. Puede ser tentador activar alertas en la cabina de inmediato. Sin embargo, esto puede parecer abrumador para los administradores y los conductores, y hará que se frustren con las cámaras de tablero antes de haber tenido la oportunidad de ver los beneficios. Le recomendamos que pruebe cada tipo de detección de incidentes antes de habilitar las alertas en la cabina correspondientes con un subconjunto de conductores, que recopile comentarios, ajuste la configuración y, a continuación, implemente gradualmente cada característica en fases.





Tenga claro cuándo activar la detección de incidentes y las alertas en la cabina.

TIPOS DE INCIDENTES

CUÁNDO ACTIVAR LA DETECCIÓN

CUÁNDO ACTIVAR LAS ALERTAS EN LA CABINA

Esto cargará automáticamente imágenes de estos incidentes en su tablero.

Esto emitirá alertas para los conductores sobre estos incidentes en tiempo real.

Conducción abrupta

Activada de forma predeterminada.

Actívela una vez que haya ajustado los umbrales de sensibilidad y una vez que los conductores estén cómodos con las cámaras de tablero (2 o 3 semanas después de la implementación).

Riesgo de colisión (por ejemplo conducción desatenta, infracción a la distancia mínima de seguimiento)

Activada de forma predeterminada.

Activar una vez que haya establecido procesos de asesoramiento consistentes (Más de 4 semanas después de la instalación).

Características beta abiertas (p. ej. sin cinturón de seguridad)

Active un subconjunto de vehículos con los cuales probar mientras se reduce la precisión.

Actívelo únicamente si se siente cómodo con la precisión y las configuraciones. De lo contrario, espere hasta que el incidente salga de la versión beta.

Características de la versión beta

Los clientes interesados en activar las características beta probarán las funciones que aún están en desarrollo. Se les invita a proporcionar comentarios al equipo de productos de Samsara.

ESTUDIO DE CASO: MEXICANA LOGISTICS

Capacite a los conductores para que reduzcan el uso inseguro de dispositivos móviles y aumenten el uso del cinturón de seguridad.

Mexicana Logistics, también conocida como Mexlog, es una empresa de transporte y logística nacida en Mexicali, Baja California, con más de 450 conductores que operan a lo largo de toda la República Mexicana y en los Estados Unidos. Fundada en 1992 por la familia Vildósola, la compañía hoy es responsable de trasladar anualmente más de 150,000 camiones clase 8 y 160,000 automóviles, entre los que destacan clientes como Kenworth, Freightliner e International.

Mexlog siempre ha destacado por su rápido ritmo de innovación, excediendo así las expectativas de sus clientes, diferenciándose de su competencia, y ofreciendo un alto nivel de seguridad. Julio Encinas, Director de Desarrollo Estratégico e Ingeniería en Mexicana Logistics, quien ha liderado la implementación de Samsara, nos explica: “todos y cada uno de nuestros clientes son triple A, de muy altas exigencias. Tenemos que estar a la altura de ellos, y no llegar con un sistema estándar, sino que con el mejor”.

A principios del año 2020, Mexlog comenzó la implementación de Samsara la cual incluyó 450 de Cámaras de Tablero CM32 con Inteligencia Artificial de lentes bidireccionales, que ayudan a reducir los incidentes de conducción insegura y mejorar los hábitos de manejo.

Las funcionalidades de Inteligencia Artificial y las alertas por voz que las cámaras de Samsara ofrecen en tiempo real dentro de la cabina del conductor rápidamente tuvieron un impacto en la conducción de los operadores de Mexlog: “En el primer mes vimos una reducción del 20% en los excesos de velocidad. Esto se traduce en menos daños, menos accidentes, y en una conducción de mejor calidad.”

Los altos estándares de calidad y protocolos de seguridad que esperan los clientes de Mexlog fueron unos de los motivos que los motivaron a invertir en Samsara. Una vez implementada esta nueva solución, los gerentes de Mexicana Logistics presentaron la nueva tecnología a sus clientes, y “no hemos recibido más que felicitaciones”, nos cuenta Julio.

“Nuestros clientes están muy contentos con nuestra decisión de irnos por Samsara”. Y agrega: “están conscientes de que estamos implementando tecnología de punta.”



CONCLUSIONES CLAVE

- Cuando instale sus cámaras de tablero por primera vez, sea transparente con los conductores sobre el funcionamiento.
- Una vez que los conductores se sientan cómodos teniendo una cámara de tablero en la cabina, active las alertas en la cabina por etapas para aprovechar al máximo el impacto.



Incorpore la configuración de privacidad por diseño en su programa de seguridad

La solución de seguridad basada en video de Samsara está desarrollada pensando en su privacidad. Al implementar su programa de seguridad y configurar las cámaras de tablero con IA, es importante verificar que las inquietudes de sus conductores y empleados sobre la privacidad se aborden de manera oportuna, y que su programa de seguridad esté configurado para satisfacer las necesidades de privacidad de su organización. Consulte las características y la configuración de privacidad que se indican a continuación para relajar las preocupaciones de los conductores y los sindicatos sobre la implementación de la tecnología de seguridad:

TRANSPARENCIA EN LA CONSERVACIÓN Y VISIBILIDAD DE LOS DATOS

Configuración personalizada de conservación y procesamiento de datos: Nuestras configuraciones de conservación de datos personalizables para datos de imagen y video de las cámaras de tablero, así como datos del DVIR, le brindan un mayor control sobre cómo se procesan y conservan sus datos. Puede leer más sobre cómo activar y modificar una configuración en particular [aquí](#).

Datos limitados que se capturan y conservan: nuestros productos limitan la cantidad de datos capturados y solo graban imágenes en condiciones específicas y personalizables. Las cámaras de tablero recopilan y almacenan alrededor de 40 a 120 horas de imágenes de video utilizando la configuración predeterminada y estas imágenes se sobrescriben en un bucle de tiempo continuo. Las imágenes de la cámara solo se envían y se guardan en la nube del tablero de Samsara si hay un incidente de seguridad o si un administrador autorizado solicita específicamente ciertas imágenes disponibles.

Permisos personalizados de usuario: además de los roles administrativos predeterminados disponibles en el tablero de Samsara, puede personalizar sus propios roles y permisos para los administradores. El uso de un tipo de rol personalizado y una etiqueta en combinación, limitará el acceso administrativo a las funciones asignadas dentro de su rol y a administrar o ver los conductores, vehículos y otros dispositivos asignados a la etiqueta. Samsara también proporciona registros de auditoría del acceso de los usuarios para el mantenimiento de registros y el cumplimiento normativo.

PRIORIZAR LA PRIVACIDAD DEL CONDUCTOR Y DE LA COMUNIDAD

Configuración de seguridad personalizable: la grabación de audio, la identificación por cámara, las funciones de conducción distraída basadas en la IA y la transmisión en línea en directo están desactivadas de forma predeterminada. Puede activar dichas funciones y características para su organización.

Difuminación de identidad: Puede activar esta característica para ocultar a los conductores, a los pasajeros, los peatones y las matrículas.

HARDWARE DE PRIVACIDAD ADICIONAL

Botón de privacidad: el botón de privacidad permite a los conductores activar y desactivar fácilmente la ubicación y el seguimiento por GPS.

Cubiertas para el lente: Las cubiertas físicas se pueden usar para bloquear fácilmente las cámaras en cualquier momento para la privacidad del conductor. Para obtener más información sobre las cubiertas para el lente, hable con su representante de ventas de Samsara.

CONSEJO PROFESIONAL

Protección de datos y seguridad

Nuestro proveedor de infraestructura de alojamiento cuenta con la certificación ISO 27001 SOC Tipo II. Utilizamos protocolos TLS 1.2 y cifrado AES 256. También llevamos a cabo auditorías periódicas de conformidad con el proceso de informe de Controles de Organización de Servicios (SOC 2) e involucramos a entidades independientes para hacer pruebas de penetración a nivel de aplicación, infraestructura y hardware al menos una vez al año. Puede encontrar más información sobre nuestras prácticas de seguridad y protección de datos en nuestro [sitio web de seguridad](#) y en el [Centro de Seguridad y Confianza](#).

CONSEJO PROFESIONAL

Consideraciones sobre la privacidad de los datos y el cumplimiento normativo de las cámaras de Samsara.

Samsara toma las siguientes medidas para aprovechar al máximo la protección de la privacidad en todas nuestras líneas de cámaras:

- ✓ Recopila solo los datos que necesitamos para ofrecer beneficios comerciales; nada más.
- ✓ Limita el acceso de los datos a las personas que tienen una necesidad legítima de ver las imágenes.
- ✓ Protege tus datos de las filtraciones, utilizando una infraestructura de clase mundial.



9 formas de asignar un conductor a un vehículo.

La solución integral de asignación de conductores de Samsara le brinda una visibilidad completa de quién está en riesgo detrás del volante, para que pueda [asesorar a los conductores adecuados](#), mejorar la productividad y crear una experiencia sin interrupciones desde la cabina hasta la oficina administrativa. Con nueve formas de asignar conductores a los vehículos, Samsara ofrece la flexibilidad de elegir uno o una combinación de métodos que mejor se adaptan a las necesidades de tu flota.

Código QR

Los conductores escanean el código QR con la cámara de tablero bidireccional para asignar un trayecto. Se puede hacer a través del dispositivo móvil o imprimiendo el código QR en una insignia de papel.

Aplicación para conductores

Los conductores seleccionan un vehículo por sí mismos al iniciar sesión en la aplicación móvil.

Identificación de la cámara

Al combinar las imágenes de la cámara de tablero con IA y el aprendizaje automático avanzado, la característica de identificación por cámara puede aprender a asignar a los conductores de manera automática.

Tarjetas de identificación del conductor

Los conductores presionan una tarjeta física con RFID activado contra un lector de tarjetas en la cabina.

Tokens de identificación del conductor

Los conductores llevan un llavero físico que se vincula automáticamente con el terminal telemático vehicular.

Asignación estática

Los gerentes pueden establecer asignaciones persistentes de vehículos para cada conductor en el tablero de Samsara.

Asignación manual

Los gerentes pueden asignar conductores cuando revisan incidentes de seguridad en el panel.

API

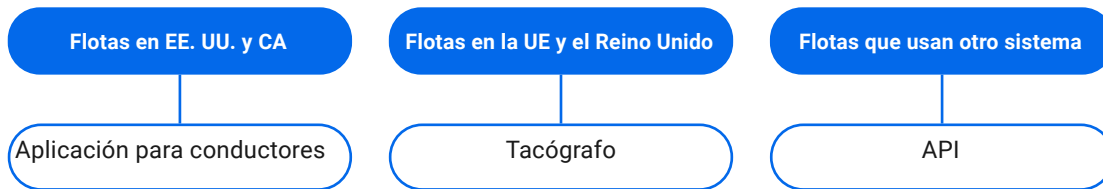
Los datos de asignación de conductores están conectados desde sistemas externos al tablero de Samsara.

Tacógrafo (solo Europa)

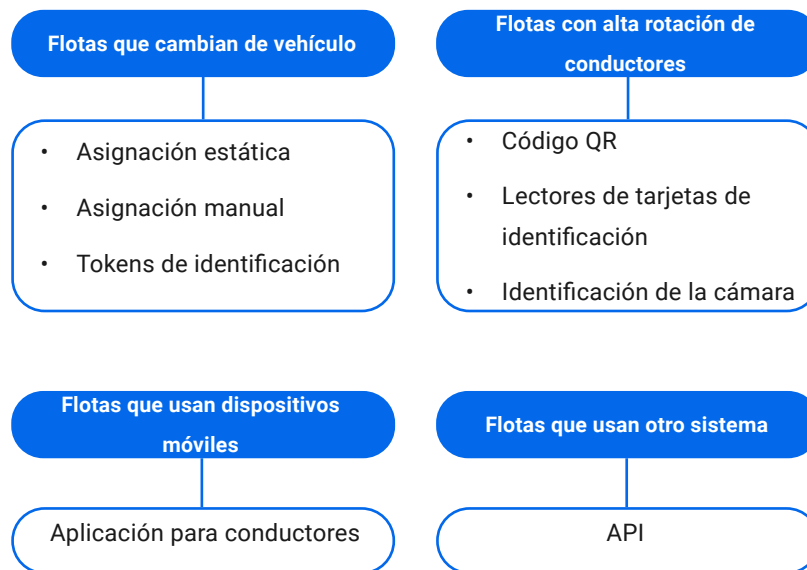
Los conductores introducen su tarjeta de conductor en el tacógrafo del vehículo.



¿No está seguro de qué método de asignación de conductores es el adecuado para usted?



Flotas no sujetas a ELD

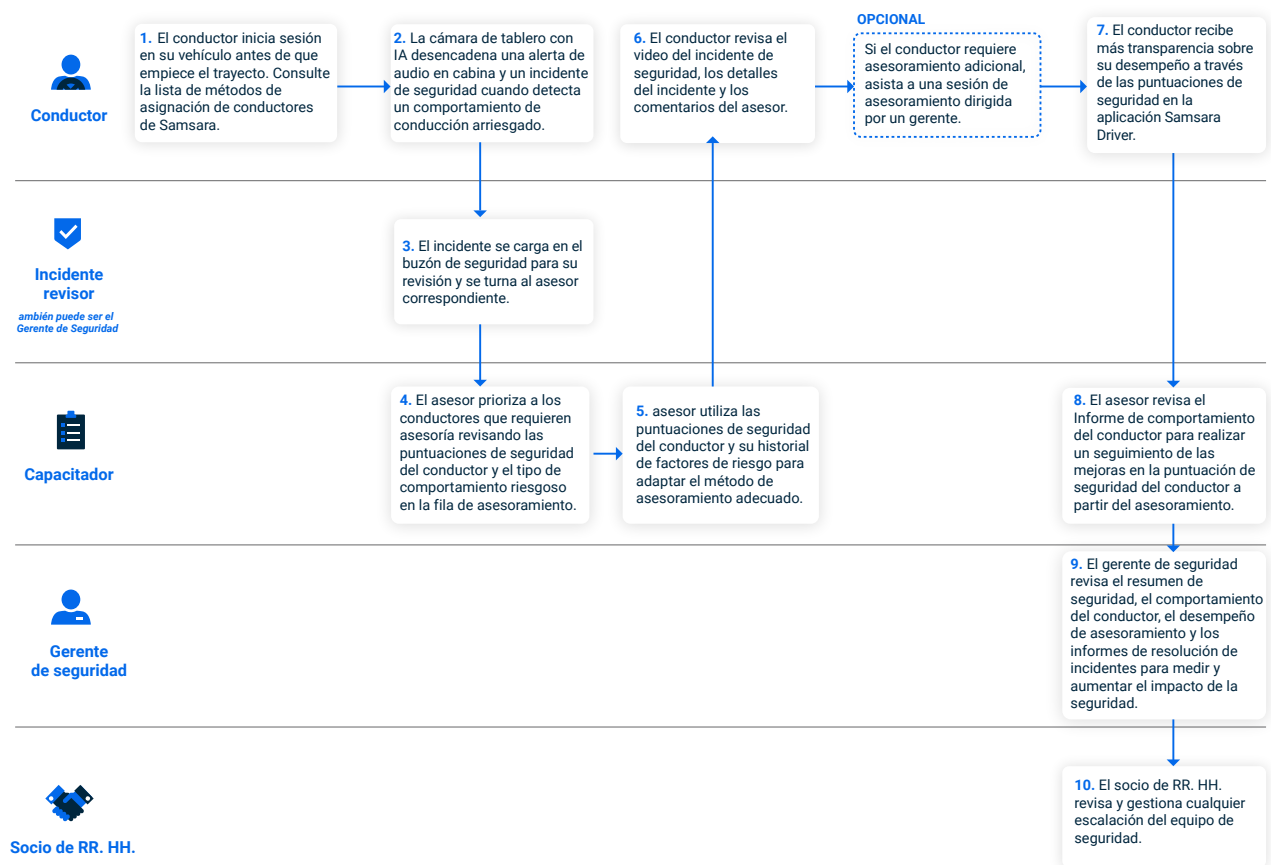




Aproveche los flujos de trabajo de asesoramiento de seguridad de Samsara para sacar el mayor beneficio de la eficiencia.

Siga nuestros flujos de trabajo de asesoramiento recomendados, desde la asignación de conductores hasta el asesoramiento virtual y dirigido por el gerente, para agilizar y escalar su proceso de asesoramiento.

Obtenga más información sobre cómo crear un programa de capacitación proactiva para conductores [aquí](#).



Agilice su instalación

Una vez que su equipo esté de acuerdo con un plan de implementación, puede comenzar a instalar su hardware. A continuación se presentan algunos consejos para lograr una instalación sin problemas con un tiempo de inactividad mínimo.

Complete su plan de instalación.

Consulte el cronograma de implementación que creó para completar su proceso de instalación. Si los técnicos internos van a instalar tu hardware, asegúrate de consultar nuestras guías de instalación paso a paso.

Active su hardware.

Una vez que su hardware esté instalado, será fácil activarlo a través de su tablero de Samsara. Si es cliente nuevo, recibirá un correo electrónico con instrucciones sobre cómo activar sus nuevos dispositivos. Todo lo que tiene que hacer es visitar samsara.com/activate, crear una cuenta y seguir las instrucciones en línea. Una vez que haya iniciado sesión, sus dispositivos se activarán automáticamente. Si ya es cliente, puede activar un nuevo dispositivo a través de su tablero de Samsara.



CONSEJO PROFESIONAL

Aumente la eficiencia de la instalación con la aplicación móvil Samsara Fleet.

Para flotas con cientos de vehículos, ahorrar incluso algunos minutos al instalar cada dispositivo realmente suma. La experiencia del instalador en la aplicación móvil Samsara Fleet hace que el proceso de instalación sea **más fácil de coordinar, confirmar y completar**:

- En la aplicación móvil Samsara, vaya a la pestaña “Más” y pulse “Instalar dispositivos”.
- Escanee el número de serie de su terminal telemático vehicular. A partir de ahí, recibirá indicaciones para validar que todo esté configurado correctamente, y que cuente con los cables correctos para ese vehículo específico.
- Calibre al instante su cámara de tablero capturando una imagen de prueba directamente en la aplicación móvil.
- Si trabaja con un instalador externo, la aplicación ofrece un rol de instalador que permite a los socios instalar y activar dispositivos por completo sin depender de los administradores.

"Con la experiencia del instalador, el tiempo de instalación pasó de 30 minutos a 10", dijo Bryan DaParma, presidente de Hometown Medical Transportation. Esto representa una disminución del 66 % en el tiempo de instalación, un resultado directo de la eficiencia del flujo de trabajo proporcionada por la experiencia del instalador en la [aplicación móvil Samsara Fleet](#).

CONSEJO PROFESIONAL

Personalice los nombres de los vehículos para diferenciarlos.

De forma predeterminada, Samsara utilizará el número de serie de cada terminal telemático vehicular como nombre del vehículo. Sin embargo, puede cambiar el nombre de cualquier vehículo dentro de su tablero de Samsara, en [Configuración](#). Cambiar el nombre es útil para diferenciar rápidamente los vehículos. Además, cambiar el nombre de sus vehículos ahora facilitará el etiquetado en el futuro, para que pueda segmentar aún más los datos en su tablero.

CONSEJO PROFESIONAL

Verifique de forma remota la instalación y ubicación de la cámara de tablero con el Informe de cámaras.

¿Quiere comprobar si sus cámaras de tablero están alineadas correctamente y no obstruidas intencionadamente por los conductores? Nuestro [informe de cámaras](#) ofrece una manera rápida de inspeccionar visualmente todas sus cámaras instaladas e identificar cualquier incidencia en la visibilidad de la cámara orientada hacia la carretera o hacia el interior. En su tablero, haga click en [Cámaras](#) para ver en un solo lugar la imagen fija más reciente capturada por cada una de las cámaras instaladas.



03

Comunicación y capacitación

EN ESTA FASE

- Comuníquese de forma transparente y genere confianza 35
- Capacite a su equipo principal, gerentes y conductores 39
- **LISTA DE VERIFICACIÓN:** Capacite a su equipo central 40
- Genere procesos coherentes de asesoramiento de conductores 42
- **LISTA DE VERIFICACIÓN:** Consejos para crear un proceso de asesoramiento eficaz 44
- **ESTUDIO DE CASO:** Genere una cultura de seguridad con asesoramiento oportuno 45

Comuníquese de forma transparente y genere confianza en tu equipo.

La comunicación transparente es fundamental para el éxito de la gestión del cambio. Siga leyendo para conocer nuestras prácticas recomendadas para generar confianza y fomentar una aceptación genuina de su programa, y descubra información procesable de una encuesta entre más de 600 líderes sobre [El estado de la privacidad en las operaciones físicas 2023](#).

Encueste a los conductores para conocer sus inquietudes.

Es comprensible que a los conductores les preocupe cómo funciona la tecnología de la cámara de tablero y cómo se utilizará. Encuestar a los conductores puede ayudarle a entender sus ansiedades, generar confianza y crear comunicaciones adaptadas a su cultura única.

Dirija con transparencia.

Las comunicaciones efectivas con los empleados se pueden llevar a cabo de varias maneras y probablemente dependerán de la cultura y las normas de su empresa. Sin embargo, muchos de nuestros clientes han descubierto que celebrar una reunión en toda la compañía con una sesión de preguntas y respuestas al final es una excelente manera de poner a todos en el mismo canal. Hacer que un alto ejecutivo haga un anuncio o comparta un video educativo también puede ayudar a los conductores a ver la importancia de su programa de seguridad.

Desmienta los mitos desde el principio.

Los conductores a menudo piensan que las cámaras de tablero se usarán como dispositivos de "espionaje" para verlos las 24 horas, los 7 días de la semana, un error que es mejor abordar desde el principio. Antes de instalar hardware o anunciar cambios en las políticas, genere confianza con los conductores siendo completamente transparente sobre cómo funciona la tecnología y exactamente cuándo y qué registra. En sus comunicaciones, especifique lo siguiente:

- Cuándo las imágenes se cargan automáticamente
- Si se está capturando audio
- ¿Qué características están activadas?
- ¿Qué alertas en la cabina están activadas?

La comunicación es la clave del éxito de la gestión del cambio de la cámara de tablero.

70 %

Involucre a los empleados desde el principio: el 70 % de los empleados dice que están más [comprometidos](#) cuando los altos mandos comunican abiertamente los cambios.

96 %

Aborde las preocupaciones sobre la privacidad: El 96 % de los ejecutivos señaló la comunicación abierta con los empleados como un factor que relaja las preocupaciones sobre la privacidad, lo que incluye a casi la mitad (49 %) que dijo que reduciría mucho las preocupaciones de privacidad sobre cómo se recopilan y utilizan los datos.

93 %

Concéntrate en cómo el funcionamiento de las cámaras de tablero benefician a sus conductores: el 93 % de los clientes informan que las cámaras de tablero no han tenido un impacto negativo en la [retención](#) del conductor.

Para obtener una muestra de la política de las cámaras de tablero y una circular de aviso para los conductores, póngase en contacto con su representante de ventas de Samsara.



Prepárese con respuestas a las preguntas habituales de los conductores.

¿Cuándo graban las cámaras de tablero con inteligencia artificial de Samsara?

Las cámaras de tablero graban cuando el vehículo se mueve, la cámara detecta cierta fuerza G o el conductor presiona el botón de pánico, así como durante más de 10 minutos configurables después de un trayecto.

Las cámaras de tablero solo recopilan y almacenan alrededor de 40 a 120 horas de imágenes de video (dependiendo de la configuración de la cámara) y estas imágenes se sobrescriben en un bucle de tiempo continuo. De manera predeterminada, el sistema de cámaras no puede transmitir en directo. Por lo general, solo se accede remotamente a las imágenes y se envían a la nube del tablero de Samsara cuando se dispara un incidente brusco (por ejemplo, un frenado brusco, una aceleración brusca, un giro brusco o un impacto). Alternativamente, un gerente de la flota puede solicitar un videoclip para un vehículo concreto en un momento determinado.

También se pueden cargar las imágenes para eventos detectados por la inteligencia artificial (como conducción distraída o infracción a la distancia mínima de seguimiento) u otros tipos de eventos (como altos parciales) si su organización tiene esas funciones activadas.

¿Quién tiene acceso a las imágenes?

Solo los usuarios autorizados pueden ver, solicitar o descargar imágenes. Las imágenes se pueden descargar y compartir con personas interesadas externas, como la policía y el seguro, a criterio de la organización.

¿Se pueden difuminar los rostros de los conductores para darles mayor privacidad?

Las organizaciones pueden elegir utilizar la función opcional de difuminado de identidad de Samsara desde la página de Administración de funciones, que oculta los rostros de los conductores, pasajeros y peatones, así como las placas de las unidades.

¿Los usuarios pueden solicitar imágenes adicionales?

Los usuarios autorizados pueden solicitar manualmente las imágenes de la cámara de tablero de un vehículo concreto a una hora determinada, siempre y cuando esas imágenes no se hayan sobrescrito todavía. Las cámaras de tablero solo recopilan y almacenan alrededor de 40 a 120 horas de imágenes de video (dependiendo de la configuración de la cámara) y estas imágenes se sobrescriben en un bucle de tiempo continuo.

¿Cómo ayudan las cámaras de tablero a los conductores?

La evidencia en video es una excelente forma de exonerar a los conductores inocentes cuando se les culpa en colisiones donde no son culpables o en reclamos falsos. En caso de una disputa, las cámaras orientadas hacia el interior pueden demostrar que el conductor estaba concentrado y no distraído, lo que los protege de la culpa. Otra forma en que las cámaras de tablero ayudan es manteniendo a los conductores seguros a través de alertas preventivas y asesoramiento basado en video. Las [compañías de seguros](#) también respaldan las cámaras de tablero como reductores de riesgos y pueden facilitar acuerdos rápidos para accidentes con culpa. Pregunte a su punto de contacto de Samsara por los materiales orientados al interior, incluida una vista general más detallada de cómo funciona nuestra tecnología.

Realice sesiones periódicas para escuchar a los conductores.

Una de las mejores maneras de generar la participación es asegurarse de que se escuchen y aborden las inquietudes de los conductores. Si los conductores sienten que no tienen un foro para expresar sus preguntas o sugerencias, se puede generar frustración y minar la eficacia de su programa. Considere realizar sesiones regulares para escucharlos, ya sea en toda la compañía o por terminal o región. Pida a los conductores que compartan cualquier:

- Inquietud sobre cómo se utiliza la tecnología
- Pregunta sobre lo que pueden o no pueden hacer las cámaras de tablero
- Sugerencias sobre cómo mejorar su programa

Ofrezca recursos con más información.

Es posible que los conductores tengan preguntas adicionales sobre Samsara que no se sientan cómodos haciendo en persona. Por eso hemos creado materiales orientados al interior que pueden repartirse durante las reuniones o colgarse en su oficina o terminales. Nuestra vista general de la cámara de tablero con IA y las preguntas frecuentes para los conductores pueden ser útiles para dar a conocer Samsara antes de la implementación. Su representante de ventas de Samsara puede proporcionar enlaces a estos documentos.

CONSEJO PROFESIONAL

Use este [breve video](#) para dar a conocer los beneficios de las cámaras de tablero a sus conductores.



CONSEJO PROFESIONAL

¿Cómo debe hablar acerca de la transmisión en directo?

Samsara ofrece [transmisión en directo](#) como característica opcional, que algunas organizaciones consideran útil para capacitar a los conductores a distancia. Si elige activar la transmisión en directo, comuníquelo a los conductores:

- Las alertas de audio siempre notifican a los conductores cuando se inicia y finaliza la transmisión en directo. La alerta dice “Inició la transmisión en directo” y “Terminó la transmisión en directo”.
- Estas alertas en la cabina no se pueden desactivar. Esto significa que los conductores siempre sabrán cuando comienza una transmisión en directo y cuándo termina.

Antes de activar la transmisión en directo, Samsara recomienda que complete una evaluación de impacto de privacidad de datos (DPIA), incluso si ya ha llevado a cabo esta evaluación anteriormente. Esta evaluación analiza el potencial de riesgos de privacidad adicionales para los interesados debido a la transmisión en directo. También es importante tener en cuenta que el uso de nuestras características opcionales de transmisión en directo y grabación de audio puede someter a su organización a ciertas leyes de privacidad e intervención telefónica dependiendo del estado en el que opere. Asegúrese de revisar esta posibilidad con su propio asesor legal y, si es necesario, obtenga el consentimiento de sus conductores antes de usar cualquiera de las características. Siempre recomendamos a nuestros clientes que avisen a sus conductores y a los posibles transeúntes de la posibilidad de estar grabando.

Por ejemplo, una evaluación de la DPIA puede determinar:

- Si se aplica una política de privacidad específica que limita el uso de la transmisión en directo a ciertas situaciones o por parte de ciertos administradores.
- Los requisitos para los avisos de transparencia, como la señalización y las actualizaciones de la política de privacidad, e informar a los conductores y a otros usuarios de la carretera que es posible que se capturen o transmitan imágenes en vivo en determinadas situaciones.
- Limitaciones integradas a la transmisión en directo, como restricciones en la visualización simultánea y límites de tiempo mensuales.

Para obtener una plantilla de DPIA, comuníquese con su representante de cuenta de Samsara o póngase en contacto con el personal de ventas.

Si elige no activar la transmisión en directo, le recomendamos que deje claro a los conductores que su organización no está activando esta característica. Considere agregar este dato a su política de seguridad.

Capacite a su equipo central, gerentes y conductores.

La clave para capacitar a su equipo de manera eficiente y exitosa es hacerlo por fases. En Samsara, recomendamos un enfoque de “entrenar al entrenador”; al capacitar primero a su equipo central y a sus gerentes, quienes pueden a su vez capacitar a su personal de campo y a sus conductores.

Capacite primero a su equipo central y a sus gerentes.

Antes de capacitar a los conductores, capacite primero a su equipo de seguridad y a los gerentes. (Consulte la primera fase para obtener consejos sobre cómo identificar a su equipo central). Si sus gerentes de seguridad tienen su sede en diferentes ubicaciones, considere reunirlos para una sesión de capacitación en persona para que aprendan a usar Samsara. Nuestro equipo puede ayudar brindándole capacitaciones virtuales. En la siguiente página, encontrará una lista de verificación útil de los conceptos básicos que debe cubrir al capacitar a su equipo de seguridad central.

CONSEJO PROFESIONAL

Considere el enfoque de “cascada” o “entrene al entrenador”.

Si tiene un equipo de seguridad numeroso, adopte un enfoque de “cascada” o “entrenar al entrenador” para esta primera fase de capacitación. En lugar de capacitar a su equipo central y gerentes al mismo tiempo, capacite primero a su equipo central y luego pídale que capacite a sus gerentes. Este enfoque es más efectivo si llevó a cabo previamente una prueba de Samsara y hay personas en su equipo central que ya saben cómo usar el tablero y han establecido flujos de trabajo consistentes. Tomar un enfoque de “entrenar al entrenador” no solo ayuda con la eficiencia a escala, sino que también fomenta un mayor sentido de responsabilidad en todo su equipo, ya que es posible que los gerentes se sientan involucrados en el proceso.



Lista de verificación para capacitar a su equipo de seguridad central.

La forma en que capacite a su equipo central de seguridad dependerá de cómo planee usar Samsara. Esto es lo más importante que su equipo debe saber hacer para aprovechar al máximo Samsara:

Configuración

- Configurar una nueva alerta de administrador relacionada con la seguridad
- Administrar las alertas existentes
- Asignar incidentes a los asesores
- Enviar automáticamente ciertos tipos de incidentes a Asesoramiento
- Establecer un objetivo para la puntuación de seguridad

Revisar incidentes de seguridad

- Revisar incidentes en el Buzón de seguridad
- Actualizar estados
- Descartar eventos
- Agregar etiquetas de incidentes de forma manual

Asesorar conductores

- Ver los eventos en espera de asesoramiento
- Ingresar a una sesión de asesoramiento y asesorar a los conductores por comportamiento
- Marcar los comportamientos como asesorados
- Capturar firmas

Gestionar la seguridad de los vehículos

- Revisar y resolver los DVIR inseguros

Investigar incidentes y falsas reclamaciones

- Filtrar páginas e informes por fecha
- Descargar imágenes
- Solicitar imágenes adicionales por fecha y hora a través de Extracción de video
- Demostrar o desmentir la proximidad con base en la ubicación mediante la Búsqueda de proximidad

Medir las mejoras de seguridad

- Analizar tendencias en el Resumen de seguridad
- Identificar los factores de riesgo y los factores clave que contribuyen en el Resumen de seguridad
- Evaluar áreas de mejora con el Informe comparativo de la flota

Haga que los gerentes capaciten a su personal de campo y a los conductores.

Una vez que haya capacitado a sus gerentes (a través del enfoque de “cascada” o “entrene al entrenador”, si tiene un equipo numeroso), ellos pueden capacitar a su personal de campo y a los conductores. Deje que tus gerentes impartan las mismas capacitaciones que recibieron a tus conductores, con énfasis en el uso de la aplicación para conductores y cómo se usarán las cámaras de tablero.

Ofrezca recursos de capacitación adicionales.

Además de las capacitaciones virtuales, es posible que quiera enviar a su equipo materiales de seguimiento que puedan consultar cuando quieran. Samsara ofrece una amplia variedad de formatos de aprendizaje, desde cursos virtuales hasta talleres en vivo, que pueden ayudarle a que su equipo se ponga al día rápidamente. A continuación se presentan algunos de nuestros recursos de capacitación favoritos:

Centro de entrenamiento: el Centro de capacitación Samsara es un recurso en línea que le proporciona rutas de capacitación guiadas y cientos de tutoriales en breves videos.

Centro de ayuda: Nuestro Centro de ayuda en línea es un gran recurso para obtener información sobre los productos Samsara.

Entrenamientos en vivo: aprenda a utilizar las características más recientes de los productos de Samsara y obtenga consejos de nuestra comunidad de expertos.

Boletín informativo: cada mes, enviamos un boletín informativo que destaca consejos y trucos útiles, así como noticias relevantes de la industria.

Consejos para clientes: consulte los consejos y trucos de los superusuarios de Samsara y aprenda cómo aprovechar al máximo sus productos Samsara.

Samsara Academy: ¿quiere saber más sobre cómo aprovechar al máximo su asociación con Samsara? Visite Samsara Academy para aprender cómo sacar el mayor provecho de su programa de seguridad basado en video.

Fomente el uso sistemático y solicite comentarios de forma proactiva.

La mejor manera de que su equipo se familiarice con Samsara es empezar a usarlo. A veces, los gerentes de seguridad desconfían para involucrarse porque no están seguros de en qué hacer clic y les preocupa borrar algo accidentalmente. Invítelos a explorar el tablero y asegúreles que la plataforma les mostrará en pantalla un mensaje de advertencia antes de que se elimine algo. Solicite comentarios activamente e invite a los usuarios a ponerse en contacto con nuestro equipo para obtener ayuda.

CONSEJO PROFESIONAL

Conozca las características más recientes en la sección **Novedades**.

Manténgase al día con las últimas características, mejoras y correcciones de errores de Samsara, directamente desde su tablero. Cuando haya iniciado sesión, haga clic en el icono de su perfil y, a continuación, seleccione **Novedades** para desplazarte por las publicaciones recientes sobre las nuevas características. Nuestro boletín mensual también resume las nuevas características.

Desarrolle procesos consistentes de asesoramiento para los conductores.

La coherencia es clave para un asesoramiento eficaz de los conductores. Con Samsara, puede crear flujos de trabajo que le ayuden a asesorar a los conductores de manera consistente y efectiva a escala.

Aclare las funciones, las responsabilidades y los SLA.

Antes de comenzar a asesorar a los conductores con Samsara, aclare los roles, las responsabilidades y acuerdos de nivel de servicio (SLA) de su equipo. Esto ayudará a evitar confusiones y garantizará la rendición de cuentas, que son clave para mantener la equidad y la coherencia. Estas son algunas preguntas a tener en cuenta:

- ¿Quién es responsable de revisar los eventos?
- ¿En qué plazo se debe actualizar el estado de los incidentes?
- ¿Quién es responsable del asesoramiento de los conductores?
- ¿Dentro de qué plazo se debe mantener una conversación de asesoramiento con el conductor?
- ¿Cómo se asesorará a los conductores (en persona, por teléfono, etc.)?



La importancia del asesoramiento de conductores consistente y basado en video.

87%

de los choques de vehículos comerciales se [deben a errores del conductor](#).

52 %

[disminución de incidentes relacionados](#) con la seguridad cuando se usa el asesoramiento del conductor en combinación con telemática y cámaras de tablero.

Cree y documente procedimientos de asesoramiento escalables.

Una vez que sus roles, responsabilidades y SLA estén claramente definidos, documente sus procedimientos de asesoramiento para que los gerentes y conductores sepan exactamente qué esperar. Considere agregar a su política de seguridad:

- Qué eventos se asesorarán y cuáles no
- Cómo y cuándo se realizará el asesoramiento
- Cualquier comportamiento sin excepciones
- Un proceso claramente definido para las acciones disciplinarias

Consulte más consejos para actualizar su política de seguridad en la [página 15](#).





Consejos para crear un proceso de asesoramiento eficaz y escalable

Obtenga más información con consejos rápidos en video sobre seguridad y asesoramiento en seguridad [aquí](#).

Familiarizar a los conductores con los asesores.

Asegure que los asesores se presenten a los conductores antes de revisar los eventos relacionados con la seguridad. Incluso una presentación virtual puede ser de gran ayuda para fomentar una relación amistosa.

Asesore de manera proactiva a los conductores con alertas en cabina

Las cámaras de tablero con IA de Samsara pueden detectar y alertar a los conductores sobre comportamientos de riesgo en tiempo real, lo que ayuda a prevenir incidentes antes de que ocurran. Esto significa que Samsara puede asesorar a los conductores de manera proactiva en los momentos que importan, para que los eventos no ocurran y usted tenga menos eventos que revisar.

Crear alertas de administrador para incidentes de seguridad críticos

Configure alertas de administrador para algunos comportamientos en los que quiera enfocarse (como el exceso de velocidad) para que su oficina administrativa se concentre en lo que más importa.

Defina un protocolo de alerta claro

Aclare lo que debería suceder después de que un gerente reciba una alerta de administrador relacionada con la seguridad, para que el seguimiento sea claro y coherente. Por ejemplo, después de tres alertas de conducción distraída en el mismo trayecto, llama al conductor y pídele que pare el vehículo.

Agilice los eventos para el asesoramiento

Puede configurar ciertos eventos para que entren inmediatamente en su lista de espera de asesoramiento sin que se revisen. Samsara recomienda que los eventos particularmente riesgosos (como los choques) estén configurados para ir directamente al asesoramiento.

Siga su política de seguridad

Defina cómo y cuándo se llevará a cabo el asesoramiento en su política de seguridad, y siempre siga los procesos acordados.

Automatice las asignaciones de asesores

Nuestra función de asignación automática de asesores puede ayudar a agilizar la revisión de incidentes y garantizar la rendición de cuentas. Una vez que se asigna un asesor a un conductor (o grupo de conductores a través de etiquetas), sus eventos en el buzón de seguridad se asignarán automáticamente a ese asesor al final del trayecto del conductor.

Brinde comentarios individuales

Las sesiones de asesoramiento hacen posible que los asesores vean un resumen de comportamientos que requieren asesoramiento para cada conductor. Los asesores pueden profundizar en los comportamientos y ver imágenes de incidentes relacionados con ese comportamiento. El asesoramiento basado en comportamientos repetidos ahorra tiempo y es más efectivo, ya que hace que los hábitos repetidos sean más fáciles de identificar.

No olvide el reconocimiento positivo

El [Centro Nacional de Excelencia en Seguridad del Transporte de Superficie \(NSTSC\)](#) descubrió que un buen programa de asesoramiento "debe proporcionar retroalimentación sobre los comportamientos de conducción seguros, en lugar de solo abordar los comportamientos riesgosos, o el proceso será visto de manera negativa". En su buzón de seguridad, puede "destacar" imágenes de una excelente conducción para resaltarlas durante las reuniones de seguridad.

Priorice la rendición de cuentas y la coherencia

Cuando se trata de asesoramiento, la coherencia y la justicia son fundamentales. Utilice el Resumen de asesoramiento para entender si el asesoramiento se lleva a cabo de manera oportuna y coherente en toda su flota. Para cualquiera de los asesores, puede consultar un resumen de los incidentes asesorados, revisados y descartados.

CASO PRÁCTICO: PODS

Desarrolle una cultura de seguridad con asesoramiento oportuno.

PODS es una empresa nacional de mudanzas y almacenamiento con operaciones en los Estados Unidos y Canadá. Antes de Samsara, PODS usaba una solución que no proporcionaba datos en tiempo real a los administradores de flotas, por lo que no tenían visibilidad del estado de sus conductores. Cuando los conductores estaban en la carretera, era difícil interactuar con ellos al momento, asesorarlos en comportamientos riesgosos o recompensarlos a medida que mejoraba su rendimiento.

Al reemplazar su solución existente con Samsara, PODS puede asesorar todos los incidentes dentro de un período de dos días, en lugar de hacerlo 11 días después. Como resultado de su programa de seguridad impulsado por Samsara, redujeron significativamente la cantidad de incidentes relacionados con la seguridad por día y aumentaron su puntuación de seguridad promedio de 89 en 2021 a 94 en 2022.

Así es como asesoran a escala a más de mil conductores:

- **Utilizan imágenes de video oportunas para asesorar dentro de un periodo de dos días:** PODS usa lo que llaman el enfoque PICNIC, que significa "consecuencias inmediatas positivas, consecuencias inmediatas negativas", por sus siglas en inglés. En otras palabras, los gerentes de flotas ofrecen información en tiempo real señalando tanto el comportamiento de conducción bueno como el desfavorable dentro de las 48 horas siguientes a la ocurrencia de un incidente.
- **Utilizan las puntuaciones de seguridad para cuantificar y hacer un seguimiento de las mejoras a lo largo del tiempo:** antes de Samsara, cuando los conductores recibían comentarios por conducir de manera inaceptable, no podían ver el impacto de cambiar su comportamiento. Ahora, pueden ver que su puntuación mejora a medida que adoptan prácticas más seguras.
- **Recompensan a los conductores seguros:** los conductores no solo reciben comentarios constructivos, sino que también reciben recompensas por conducir de manera ejemplar. PODS ofrece gratificaciones para recompensar a sus conductores por alcanzar metas y practicar una conducción segura.



CONCLUSIONES CLAVE

- Incluya ejemplos de comportamientos positivos y negativos de conducción mientras asesora a los conductores.
- Fundamente su discusión en comentarios basados en video.
- Haga referencia a las puntuaciones de seguridad de los conductores para que el asesoramiento sea menos subjetivo, mantenga la imparcialidad y realice un seguimiento de las mejoras a lo largo del tiempo.
- No se limite a utilizar las cámaras de tablero para denunciar comportamientos inseguros, recompense a los conductores que alcancen objetivos e hitos de conducción segura.



04

Perfeccionamiento del programa

EN ESTA FASE

- Cree un programa proactivo de asesoramiento de conductores 47
- Implemente un programa de recompensas por seguridad 53
- Plan de capacitación continua y comunicación 57
- Mida las mejoras y saca el mayor provecho de tu ROI 58
- Lista de verificación: Cómo mide el retorno de la inversión de su programa de seguridad basado en video 60
- Caso práctico: Reduzca los incidentes en sitio y de los conductores mientras aumenta su ROI al máximo 64



5 pasos para desarrollar un programa de asesoramiento de conductores proactivo.

La creación de un programa proactivo de asesoramiento de conductores es más que un beneficio adicional; es una necesidad estratégica para las organizaciones que buscan mejorar la seguridad de los conductores y el rendimiento general. Ya sea que desarrolle un programa de asesoramiento desde cero o que busque perfeccionar sus prácticas existentes, esta guía paso a paso le ayudará a llevar al máximo su eficacia de asesoramiento con las herramientas y flujos de trabajo de asesoramiento de Samsara. También puede explorar guías en video sobre seguridad y consejos rápidos de asesoramiento en seguridad aquí.

01

Otorgue el acceso y los permisos adecuados para garantizar la privacidad y aumentar al máximo la eficiencia.

La seguridad y la privacidad de los datos son lo más importante tanto para los líderes como para los conductores. El diseño de programas que priorizan la privacidad es esencial para lograr la participación de los conductores y garantizar el cumplimiento normativo. Además, los [permisos de usuario](#) adecuados pueden ayudar a sus equipos a trabajar de manera más eficiente al reducir la exposición a información irrelevante, lo que simplifica los flujos de trabajo de asesoramiento.

Mejore el acceso y los permisos en su tablero de Samsara:

- Asigne estratégicamente [roles administrativos](#) a personas autorizadas para el más alto nivel de acceso a los datos. Esto garantiza que únicamente el personal autorizado pueda acceder a la información confidencial (por ejemplo, videos de incidentes de seguridad).
- Cree y asigne [roles personalizados](#) que limiten y centren el acceso individual a los datos relevantes. Esto permite a los equipos trabajar de manera más eficiente y reduce la necesidad de filtrar información y datos irrelevantes.



02

Identifique y evalúe proactivamente oportunidades de asesoramiento.

Un programa de asesoramiento proactivo comienza con una visibilidad clara de los comportamientos de seguridad en toda su flota. Los incidentes de seguridad detectados por IA pueden ayudarle a identificar patrones o tendencias en comportamientos riesgosos como infracción a la distancia mínima de seguimiento, conducción desatenta o uso de dispositivo móvil. Esta evaluación inicial crea una base cimentada en datos para el asesoramiento personalizado.

Si necesita...

Pruebe...

Documentar y registrar eficientemente comportamientos e incidentes riesgosos para el asesoramiento de conductores

Capturar y cargar [incidentes de seguridad detectados por IA](#) en [el tablero de Samsara](#).

Revisar y clasificar eficazmente los incidentes de seguridad para detectar comportamientos de riesgo que se deben asesorar

Agilizar las revisiones de los gerentes y clasificar incidentes de seguridad para momentos de asesoramiento a través del [Buzón de seguridad](#).

Identificar conductores y comportamientos para asesorar y recompensar.

Aprovechar [las puntuaciones de seguridad](#) en el Informe de comportamiento del conductor del Resumen de seguridad para identificar objetivamente conductores y comportamientos específicos para asesorar e incentivar.

Inicie un flujo de trabajo de asesoramiento

Utilizar el siguiente [informe de asesoramiento](#) para identificar rápidamente a los conductores y comportamientos más riesgosos que necesitan asesoramiento y asigne a un asesor.



03

Capacite y asesore a los conductores con comentarios personalizados.

Una vez que haya recopilado datos sobre las oportunidades de asesoramiento, utilice métodos de asesoramiento con varias vertientes para adaptar su estrategia y agilizar sus flujos de trabajo. El asesoramiento personalizado involucra a los conductores y permite mejoras escalables en toda su flota.

Considere qué tipo de asesoramiento es mejor para su organización. Hay dos tipos principales de asesoramiento y muchos de nuestros clientes utilizan ambos para sacar el mayor provecho de sus actividades de asesoramiento:

- **Asesoramiento en cabina:** asesoramiento proactivo en tiempo real emitido en la carretera a través de alertas en la cabina. El asesoramiento en la cabina es una excelente manera de capacitar a los conductores para que primero autocorrijan su propio comportamiento.
- **Asesoramiento dirigido por un gerente:** asesoramiento personalizado e individual después de finalizar un trayecto. Los flujos de trabajo de asesoramiento de Samsara pueden ayudarle a optimizar el asesoramiento dirigido por gerentes a escala (consulte los siguientes consejos).

Personalice y amplíe su asesoramiento con [herramientas y flujos de trabajo de asesoramiento proactivo para conductores](#).

1. Capacite a los conductores para que se autoasesoren en la carretera con:

- [Detección de incidentes por IA:](#) detecte automáticamente comportamientos de conducción riesgosos y cárguelos en el tablero de la nube para que los revisen los gerentes.
- [Alertas de audio en la cabina:](#) envíe alertas automáticamente en tiempo real, lo que permite a los conductores mejorar sus comportamientos de forma independiente mientras están en la carretera con tecnología de IA. Active esta característica para utilizar avisos preventivos en cabina.
- [Avisos preventivos en cabina:](#) brinde a los conductores la oportunidad de autocorregir comportamientos riesgosos después de recibir una alerta de audio en cabina, antes de que se notifique a un gerente.
- Luego, se notifica a los gerentes si un comportamiento específico ocurre un cierto número de veces durante un período de 12 horas.
- [Asesor virtual:](#) capacite a los conductores para que autoasesoren comportamientos riesgosos con esta ayuda de asesoramiento directamente a través de la aplicación para conductores.
- [Puntuaciones de seguridad del conductor y tabla de clasificación:](#) incentive a los conductores y gamifique su viaje de mejora de seguridad con la puntuación de seguridad y la tabla de clasificación, accesibles en cualquier momento en la aplicación para conductores.



2. Haga que su programa de asesoramiento sea más eficiente y escalable con:

- Asignación automatizada de asesores:** asigne automáticamente asesores específicos a incidentes desencadenados por sus conductores asignados. Puede personalizar las tareas de forma individual o en bloque.
- Sesiones de asesoramiento:** este paso en un flujo de trabajo de asesoramiento basado en video le facilita revisar incidentes de seguridad agrupados como comportamientos para asesorar, ofrecer asesoramiento personalizado, documentar la conversación de asesoramiento y marcar múltiples incidentes o comportamientos como asesorados a la vez. Los consejos de seguridad, guiones de asesoramiento seleccionados basados en el tipo de comportamiento de conducción riesgoso identificado, también pueden guiar las conversaciones de asesoramiento.
- Fila de asesoramiento:** mantenga organizados sus flujos de trabajo de asesoramiento, identifique comportamientos para asesorar y fomente un seguimiento oportuno enviando incidentes automáticamente a las filas de asesoramiento asignadas.
- Transmisión en directo:** active viajes virtuales de acompañamiento con conductores y brinde capacitación y comentarios remotos.

Conozca cómo [U.S. Logistics Solutions](#) utilizó la solución de asesoramiento proactivo para conductores de Samsara para lograr una disminución del 95 % en el uso de dispositivo móvil y la conducción desatenta, y una disminución del 40 % en la infracción a la distancia mínima de seguimiento en seis meses.





04

Mida su impacto en la seguridad y realice mejoras en el asesoramiento para un crecimiento continuo.

Una vez que haya implementado sus flujos de trabajo de asesoramiento, es importante reconocer que el asesoramiento efectivo es un proceso continuo. Tómese el tiempo para evaluar su propio programa de asesoramiento y revisar las métricas de rendimiento de sus conductores, para que pueda implementar mejoras basadas en datos a lo largo del tiempo.

Respalde sus mejoras de asesoramiento con datos:

- [Resumen de seguridad](#): consulte información de seguridad de alto nivel y acciones destacadas.
- [Comportamiento del conductor](#): consulte a los conductores con mejor y peor rendimiento.
- [Informe de factores de riesgo](#): consulte los comportamientos de conducción riesgosos con mayor tendencia en su flota.
- [Informes de exceso de velocidad](#): realice un seguimiento de las tendencias de exceso de velocidad personalizables, califique el impacto y los incidentes de exceso de velocidad en su organización y en los conductores individuales.

Evalúe la efectividad de su programa de asesoramiento con:

- [Informes de puntualidad y eficacia del asesoramiento](#): obtenga visibilidad sobre la eficacia de los asesores a la hora de reducir las conductas repetitivas de los conductores, para que pueda identificar mejoras en el programa de asesoramiento.
- [Puntos de referencia de la flota](#): mida el rendimiento de su flota frente a sus iguales.



05

Amplíe los datos de seguridad a sus plataformas preferidas y convierta la información en acción.

Mejore su programa de asesoramiento llevando los datos y la información de seguridad de Samsara a sus plataformas de asesoramiento preferidas.

- **API abierta:** la API abierta de Samsara le permite obtener datos sin problemas, como puntuaciones de seguridad del conductor, puntuaciones de seguridad del vehículo, incidentes de seguridad y otras actividades de seguridad, en tiempo real. Obtenga más información sobre nuestra API REST para datos de seguridad [aquí](#).
- **Exporte informes:** también puede exportar fácilmente informes de Samsara, para poder usar los datos de Samsara fuera del tablero. Aprenda a exportar informes [aquí](#).
- **Socios** de integración: aproveche el poder de nuestro ecosistema de socios de integraciones listas para usarse para impulsar sus aplicaciones esenciales de terceros con el Catálogo de aplicaciones de Samsara. Aprenda a conectar sus sistemas [aquí](#).



La API de backend de Samsara nos permite construir sobre sus datos y ejecutarlos de una manera utilizable e inmediata. Mientras antes teníamos diferentes conjuntos de datos y era difícil fusionarlos, hoy todos trabajan con el mismo manual de estrategias”.

– NATHAN SLEMMONS

Analista sénior de TI, ganador del Premio al Líder Tecnológico del Año 2022

Implemente un programa de recompensas por seguridad.

Las recompensas son una excelente manera de incentivar la conducción segura, compartir los beneficios de una flota más segura con sus conductores y mejorar la retención de conductores. Aunque puedes implementar un programa de recompensas en cualquier momento, cuanto antes mejor; las recompensas son muy útiles para conseguir la participación de los conductores y fomentar su compromiso.

Establece expectativas claras.

Al igual que con el asesoramiento, es fundamental establecer expectativas claras para su programa de recompensas. Los conductores deben saber exactamente cómo están siendo evaluados y cuál es su posición en comparación con sus compañeros. Puede utilizar las puntuaciones de seguridad* de Samsara, que se calculan automáticamente en función de una combinación configurable de diferentes incidentes y comportamientos de seguridad, como base de su programa de recompensas para sacar el mayor provecho de la transparencia y eliminar cualquier preocupación sobre la equidad. Asegúrese de que los conductores sepan exactamente cómo se calcula su puntuación (explicado en nuestro [Centro](#) de ayuda) para que entiendan cómo mejorar, dándoles la propiedad de su propio rendimiento.

¿Por qué invertir en recompensas?

79 %

de los empleados dicen que [trabajan más arduamente](#) cuando se sienten reconocidos.

83 %

de los empleados dicen que las recompensas los hacen sentir [más comprometidos con](#) su trabajo.

48 %

Se producen [menos incidentes de seguridad](#) en empresas con empleados más comprometidos.

CONSEJO PROFESIONAL

Personalice cómo se calculan las puntuaciones de seguridad.

Puede personalizar la forma en que Samsara calcula las puntuaciones de seguridad estableciendo diferentes ponderaciones para varios tipos de incidentes. Consulte las prácticas recomendadas para la configuración de la puntuación de seguridad en la [página 23](#).

Safety Score Configuration Configure Scores

Configure safety score settings for your fleet

- **High Impact**
Crash, Mobile Usage, Inattentive Driving, Inattentive Driving (Automatic), Severe Speeding
- **Moderate Impact**
Following of 0-2s, Following of 2-4s, Late Response, Defensive Driving, Near Collision, Moderate Speeding, Heavy Speeding, Speeding (event), Rolling Stop, Lane Departure
- **Low Impact**
Following Distance, Drowsy, Did Not Yield, Ran Red Light

- **Custom (1-100)**
No Behaviors
- **Off**
Harsh Accel, Harsh Brake, Harsh Turn, Light Speeding, Obstructed Camera, Eating/Drinking, Smoking, No Seat Belt

Genere una competencia amistosa.

Innumerables estudios han demostrado que cuando una actividad es más divertida, es más probable que las personas la realicen. Por ejemplo, cuando subir las escaleras se convierte en un juego, un **66 %** más de personas eligen subir las escaleras en lugar de tomar una escalera mecánica. Esto se llama "gamificación" y actúa con la psicología humana de una manera extremadamente efectiva. Utilice una tabla de clasificación para toda la flota o para una terminal específica para fomentar la competencia amistosa y motivar a los conductores a mejorar su clasificación.

CONSEJO PROFESIONAL

Permita que los conductores vean sus clasificaciones a través de la aplicación para conductores

Los administradores pueden activar la clasificación de seguridad en la aplicación Samsara Driver accediendo a Configuración > Driver App > Características > Puntuaciones del conductor y alternando la clasificación de seguridad. Una vez activada, permitirá a los conductores ver cómo se compara su puntuación de seguridad con los puntuaciones de otros conductores.

Top Drivers

<u>CHERRYL MARVEL</u>	▲ 2 pts	99
<u>GLENN RITCHIE</u>	▲ 0 pts	99
<u>HARRISON JONES</u>	▲ 1 pt	99
<u>CHANDRA VITA</u>	▲ 0 pts	98
<u>ALICE CHLOE</u>	▲ 0 pts	98

*Las puntuaciones de seguridad deben usarse principalmente con fines de asesoramiento y capacitación y para ayudar a construir una cultura de seguridad dentro de su organización. Las decisiones de empleo, incluidas, entre otras, las decisiones relacionadas con la contratación, la terminación, la compensación y las asignaciones de ruta y horas, nunca deben basarse únicamente en las puntuaciones de seguridad. Las puntuaciones de seguridad siempre deben ser sólo un punto de datos para una decisión de empleo que, en última instancia, toma un supervisor u otro empleado.

Elija muy buenas recompensas.

Para optimizar el compromiso, las recompensas que elija deben ser atractivas y relevantes. Personalice los incentivos para que se ajusten a la cultura de su empresa. Recuerde que con cada disminución en el comportamiento de conducción arriesgado, está previniendo posibles incidentes que podrían representar miles de dólares en costos ahorrados, así que permita que los conductores compartan algunos de esos ahorros recompensando a los mejores con tarjetas de regalo, trofeos u otros premios. Dependiendo de su cultura, considere anunciar al ganador durante las reuniones del equipo, crear un "muro de honor" de los conductores seguros en la sala de descanso o incluso enviar un correo electrónico de felicitación a toda la compañía.

RECOMPENSAS QUE FUNCIONAN



Tarjeta de regalo



Póster o cartel en la sala de descanso.



Grabado en un Muro de Honor



Parche, trofeo o certificado



Reconocimiento en toda la compañía



Artículos promocionales de la empresa



Café y donas



Tarjeta de agradecimiento personalizada

Ayude a todos los conductores a tener éxito.

Las recompensas deben ser inclusivas y frecuentes; celebrar solo al que más rinde en un año deja de lado a los conductores que han hecho mejoras significativas. Los conductores de bajo rendimiento deben ser conscientes de que este nuevo programa es su oportunidad de hacer un cambio y se les deben dar los recursos, la capacitación y el asesoramiento para lograrlo. Asegúrese de que todos los participantes sepan que tienen las mismas oportunidades de tener éxito distribuyendo recompensas mensuales o trimestrales en lugar de anuales.

ESTUDIO DE CASO: DOHRN TRANSFER COMPANY

Impulse el compromiso de los conductores a largo plazo con recompensas basadas en la seguridad.

Dohrn Transfer Company es un transportista líder de transporte de cargas parciales de camión en el Medio Oeste con más de 500 vehículos, 650 conductores y 21 terminales. Gracias al asesoramiento y a las recompensas basadas en la seguridad, consiguieron reducir en un 88 % los incidentes abruptos y en un 10 % los reemplazos de conductores. Más allá de permitir que los conductores vean su clasificación en la aplicación Samsara Driver, el director de seguridad de Dohrn, Troy Winthurst, estableció una manera creativa de mantener a su gran flota de conductores comprometidos con su programa de seguridad.

“Recurrir a la gamificación permitió a nuestros conductores ver sus puntuaciones de seguridad semanales a nivel corporativo. Después de ver cuánto se comprometían las personas, comenzamos a publicar las puntuaciones de seguridad mensuales en cada una de nuestras terminales”, dijo Winthurst. “Cada terminal tiene un grupo de conductores, así que esto les da una clasificación interna que la hace aún más personalizada. Eso los hizo participar bastante”.

Para involucrar aún más a sus conductores, Dohrn introdujo un programa de recompensas basado en las puntuaciones de seguridad de Samsara. Los mejores conductores de línea y ciudad con la mejor puntuación de seguridad en la compañía en general y los dos mejores conductores en cada terminal reciben premios de los ejecutivos de Dohrn por su compromiso con la conducción segura. El equipo también está elaborando un muro de reconocimiento de seguridad en su sede para todos aquellos que reciban el premio de puntuación de seguridad de Samsara para rendir un homenaje a su logro.

El aumento del asesoramiento, el reconocimiento y el compromiso con los conductores han arrojado resultados positivos para Dohrn. “Cuanto más involucramos a nuestros conductores y les damos las herramientas para hacer su trabajo más fácil, más se comprometen a tener un comportamiento seguro”, dijo el director de operaciones Robert Howard. “En definitiva, hemos visto mejorar nuestra retención”.

Dohrn ha tenido una **reducción del 88 % en incidentes relacionados con la seguridad y una disminución del 10 % en el remplazo de conductores**, lo que les ha ahorrado 8,000 USD en costos de contratación y reemplazo por conductor.



CONCLUSIONES CLAVE

- Active la gamificación en la aplicación Samsara Driver.
- Si tiene una flota grande, publique mensualmente las puntuaciones de seguridad de los conductores en cada terminal para fomentar la competencia amistosa.
- Recompense a los conductores con las mejores puntuaciones de seguridad en toda la empresa y dentro de cada terminal para aumentar el compromiso.

Planifique la capacitación y educación continuas.

Incluso después de que su programa de seguridad se haya implementado oficialmente y sus procesos diarios de asesoramiento estén funcionando sin problemas, no olvide la importancia de la capacitación continua y la comunicación, elementos clave del éxito a largo plazo.

Celebre reuniones periódicas o sesiones de preguntas y respuestas.

Analice la posibilidad de organizar una reunión periódica (una buena frecuencia es de forma mensual) con los gerentes de seguridad y los conductores. Utilice este tiempo para comunicar los cambios en su programa, destacar los logros, distribuir recompensas y responder preguntas.

Incentive que los gerentes y los conductores emitan comentarios.

Configure su programa para el éxito a largo plazo creando un circuito de retroalimentación estrecho con los gerentes de seguridad y los conductores. Durante sus reuniones mensuales, solicite activamente comentarios sobre el hardware, el software y su programa en general.

Preguntas que debe hacer:

- ¿Cuáles son tus partes favoritas y menos favoritas de Samsara?
- Si pudieras cambiar una cosa, ¿qué sería?
- ¿Hay algo que te haya sorprendido de Samsara?



Mida las mejoras y saque el mayor provecho de su ROI.

¿Cuál es la mejor manera de medir el impacto de su programa? La respuesta es única para cada organización, pero hemos desarrollado herramientas y marcos de informes para ayudarle a medir las mejoras y sacar el mayor provecho de su ROI.

Realice un seguimiento de las mejoras en seguridad con los informes y análisis de Samsara.

En la primera fase, usamos estos informes de Samsara para ayudarle a establecer objetivos. Ahora, puede usarlos para realizar un seguimiento de las tendencias de seguridad, identificar áreas de mejora, medir el éxito e informar el progreso a los ejecutivos:

Resumen de seguridad: el resumen de seguridad le proporciona una página de destino general para los datos de seguridad clave. Con el Resumen de seguridad, puede ver las tendencias de seguridad de alto nivel, filtrar por etiquetas para ver las tendencias segmentadas e identificar los factores de riesgo detallados que afectan a sus puntuaciones de seguridad. También puede establecer un objetivo de puntuación de seguridad y hacer un seguimiento del progreso en toda su flota.

Informe comparativo de la flota: El Informe comparativo de la flota compara el rendimiento de su flota con el de flotas similares, y ofrece información sobre su evolución con relación a sus homólogos. Esto permite contextualizar sus datos de seguridad. Este informe es una gran herramienta para comprender qué es lo que hay que mejorar y qué es lo que cumple o supera los puntos de referencia de sus compañeros, para que establezca objetivos más informados.

Mida su retorno de la inversión en áreas clave.

Debido a que los efectos de un programa de seguridad de flotas basado en video pueden ser variados y generalizados, puede ser difícil medirlos. De hecho, muchos de nuestros clientes han descubierto que el impacto de Samsara va más allá de lo que pueden medir en su tablero de Samsara. Aunque el impacto generalizado es el objetivo final de cualquier programa exitoso, representa un desafío desalentador; ¿dónde, cuándo y cómo empieza a medir el ROI? En la siguiente página, lo hemos dividido en seis categorías. Siga leyendo para ver nuestras recomendaciones sobre cuándo y cómo puede medir el ROI en cada una de estas áreas.

Explore las asociaciones de seguros y las integraciones de seguridad.

Hay muchas formas en que las asociaciones e integraciones estratégicas pueden ayudarle a sacar el mayor provecho de su ROI. Puede trabajar con corredores de seguros en servicios de seguridad, asesoramiento y consultoría de riesgos, o participar en un programa de descuento o subsidio en la prima. Integraciones como [SambaSafety](#) pueden ayudarle a aumentar el impacto en la seguridad de toda su flota, ahorrándole tiempo y dinero.

CONSEJO PROFESIONAL

Pruebe la calculadora de ROI de seguridad de Samsara.

Calcule su ROI con Samsara en minutos con nuestra Calculadora de ROI de seguridad. Solo tiene que ingresar sus datos en la Calculadora y estimar el ahorro previsto al asociarse con Samsara.

[Pruebe la calculadora de ROI de seguridad](#)

“A través de nuestra asociación con Samsara, actualmente estamos recopilando datos sobre muchos vehículos y hemos proporcionado más de \$1,000,000 en ahorros en primas a los clientes de Samsara.

– COMPAÑÍA NACIONAL DE
INDEMNIZACIÓN

Socio de Seguros Samsara



Cómo medir el ROI de su programa de seguridad basado en video.

01. Incidentes

QUÉ MEDIR

Indicadores principales de colisiones, incluidos incidentes abruptos y exceso de velocidad

Número de incidentes y costos relacionados con los incidentes

CUÁNDO MEDIR

3 a 6 meses después de empezar a asesorar a los conductores con Samsara

Para conocer el impacto máximo, mida antes y después de permitir que los conductores vean sus clasificaciones en la aplicación para conductores.

¿CÓMO MEDIR?

Use el Resumen de seguridad para ver las tendencias de alto nivel relacionadas con la frecuencia de diferentes comportamientos de riesgo y realizar un seguimiento de su riesgo de colisión general.

Por separado, mida la frecuencia de los incidentes y los costos relacionados con los incidentes antes y después de implementar Samsara.

02. Exoneración

QUÉ MEDIR

Incidentes sin culpa exonerados

Pagos de reclamaciones falsas evitados

CUÁNDO MEDIR

Empiece a medir esto tan pronto como exonere a un conductor por primera vez.

¿CÓMO MEDIR?

Lleve un registro de cuántos incidentes sin culpa y reclamos falsos ha exonerado a los conductores con Samsara y calcule cuánto habrían costado esos incidentes de otro modo.



03. Seguros

QUÉ MEDIR

Reclamos de autos con culpa

Primas de seguro

Mejoras en la puntuación de seguridad

CUÁNDO MEDIR

De 6 a 12 meses después de la implementación (o después de la renovación de su seguro)

¿CÓMO MEDIR?

Lleve una hoja de cálculo de las reclamaciones automáticas anteriores y posteriores a Samsara.

Algunos proveedores de seguros ofrecen descuentos o subsidios para instalar cámaras de tablero de Samsara (según el caso). Pregúntele a su proveedor de seguros si puede ofrecerle algún ahorro y obtenga más información sobre nuestros socios de seguros aprobados aquí.

04. Mantenimiento

QUÉ MEDIR

Frecuencia de los trabajos de mantenimiento relacionados con la seguridad

Costos del mantenimiento asociados a incidentes o al desgaste de las pastillas de los frenos

CUÁNDO MEDIR

6 a 12 meses después de la implementación

¿CÓMO MEDIR?

Lleve un registro del trabajo de mantenimiento relacionado con la seguridad y los costos asociados, incluidas las reparaciones de incidentes y el reemplazo de pastillas de los frenos.



05. Retención

QUÉ MEDIR

Retención de conductores (o, en su defecto, rotación de conductores)

CUÁNDO MEDIR

De 3 a 6 meses después de implementar un programa de recompensas basado en la seguridad

¿CÓMO MEDIR?

Compare su frecuencia de rotación antes y después de implementar Samsara.

Para obtener el máximo impacto, mida después de lanzar un programa de recompensas a los conductores basado en la seguridad.

06. Marca

QUÉ MEDIR

Puntuaciones de la CSA

Satisfacción del cliente

Nuevo negocio

CUÁNDO MEDIR

6 a 12 meses después de la implementación

¿CÓMO MEDIR?

Compare sus puntuaciones de la CSA antes y después de implementar Samsara.

Encueste a sus clientes o documente nuevos negocios influenciados por su historial de seguridad o programa de seguridad.

Inspírese en nuestra comunidad.

Una de las mejores maneras de entender cómo Samsara podría impactar en su organización es ver los resultados reales que otros clientes de Samsara han logrado. Cada organización es única, pero los ejemplos de terceros pueden serle útiles para establecer objetivos e inspirarle a largo plazo. Una encuesta reciente reveló que:

- **9 de cada 10 clientes** afirman que Samsara le ha ayudado a mejorar la seguridad de su flota.
- **Más del 50 % de los clientes de cámaras de tablero** han usado imágenes de Samsara para exonerar conductores en el último año, lo que les ha llevado a ahorrar entre 5,000 y 25,000 USD en exoneración en promedio, y algunos clientes ahorran más de 100,000 USD al año.
- **El 15 % de los clientes de cámaras de tablero** de Samsara han podido reducir sus primas de seguro, a pesar de que las primas están aumentando en toda la industria.
- **El 93 % de los clientes** informa que las cámaras de tablero no han impactado negativamente en la retención de conductores.

¿Qué podría lograr con Samsara? Lea resultados reales de nuestra comunidad.

Estas son solo algunas de las formas en que nuestros clientes han mejorado la seguridad y reducido los costos con Samsara:

- [GP Transco](#) logró una disminución del 50 % en la infracción a la distancia mínima de seguimiento a través del asesoramiento basado en video. "Asesorar con Samsara tiene un gran impacto en nuestra seguridad. [El video] ofreció a nuestros conductores diferentes tipos de información que antes no tenían", dijo el gerente de seguridad de flotas, Steven Stworzyjanek.
- [ACV Enviro](#) logró una disminución del 60 % en los incidentes, en parte mediante el uso de alertas en la cabina para alertar de manera proactiva a los conductores sobre los riesgos en tiempo real. "La IA es increíble y hemos visto grandes disminuciones en incidentes abruptos", dijo la vicepresidenta de Salud y Seguridad Ambiental, Donna Miller. "Nos da más visibilidad de la que podríamos haber anticipado".
- [Sprint Waste](#) logró una disminución en su ya estelar frecuencia de rotación de conductores a solo 25.6 % (tres veces más baja que el promedio de la industria) al mejorar la consistencia del asesoramiento y crear una cultura positiva en torno a la seguridad. "Tienes un nivel de retención mucho mejor que la mayoría de las empresas en nuestro grupo de pares, y creo que parte de eso se debe a la forma en que usamos Samsara", dijo el presidente Dave Nelson.
- Para conocer más historias de nuestros clientes en una gama cada vez más amplia de industrias, visite samsara.com/customers.

ESTUDIO DE CASO: HENIFF

Reduzca los incidentes de los conductores y en el sitio mientras saca el mayor provecho de su retorno de la inversión.

Heniff Transportation, un transportista de líquidos a granel con más de 1800 conductores y 80 ubicaciones de terminal, confía en la tecnología para lograr de manera efectiva su prioridad número uno: la seguridad. En la carretera, Heniff era responsable de más de la mitad de las reclamaciones presentadas contra la compañía. Sin una solución para capturar pruebas de incidentes fraudulentos, proteger y exonerar a los conductores era todo un reto.

Heniff comenzó a instalar cámaras de tablero con IA de Samsara en toda su flota para apoyar la seguridad de los conductores en la carretera. Eligieron las cámaras de tablero con IA de Samsara por la facilidad y rapidez de instalación, con lo que implementaron 900 cámaras de tablero en pocos meses y duplicaron rápidamente sus esfuerzos con 900 adicionales. Heniff también decidió ampliar su asociación con Samsara e implementar visibilidad del sitio en sus ubicaciones terminales. Ahora pueden acceder fácilmente a imágenes en todas sus operaciones con [Video conectado](#).

Con Samsara, Heniff pudo reducir el número total de incidentes en su flota y lugares de trabajo. Mediante el uso de las cámaras de tablero con IA, han exonerado a los conductores en la mayoría de las reclamaciones en la carretera. En los 15 meses transcurridos desde que instaló Visibilidad del sitio en todas sus ubicaciones, Heniff informó solo de un incidente de seguridad en el que un conductor se resbaló en el hielo. Con visibilidad del sitio, Heniff verificó rápidamente el reclamo por lesiones y abordó la supervisión de seguridad agregando sal durante el invierno a la ubicación resbaladiza, lo que ayudó a prevenir que ocurrieran incidentes similares en el futuro.

Los datos de la cámara de tablero a los que se accede con Video conectado continúan protegiendo a Heniff de reclamos fraudulentos, lo que lleva a una reducción estimada del 50 % en las responsabilidades por choques y a una disminución de las primas y pagos de seguros. La visibilidad disponible a través de Video conectado ayuda a mejorar la seguridad del conductor para reducir y prevenir todavía más incidentes.



CONCLUSIONES CLAVE

- Una de las formas más importantes en que Samsara puede generar un retorno de la inversión es protegiendo su negocio de los costos asociados con incidentes sin culpa y reclamos falsos.
- Exonere a los conductores de incidentes sin culpa con imágenes cargadas automáticamente y evite reclamos falsos y con la extracción de video y búsqueda de proximidad bajo demanda.
- Hable con su proveedor de seguros sobre cómo usa Samsara; es posible que pueda obtener ahorros en las primas debido a la disminución del riesgo.

Haga de Samsara su compañera en el camino que tiene por delante.

Más allá de la seguridad basada en video, Samsara también puede apoyar otras partes de su negocio, desde la telemática de vehículos y el monitoreo de equipos hasta la visibilidad del sitio y fácil integración con otros sistemas. Samsara proporciona programas de seguridad de IA, visibilidad en tiempo real, flujos de trabajo e informes, y un ecosistema completo para ayudarte a transformar su negocio y aumentar la seguridad, la eficiencia y la sostenibilidad de sus operaciones.

Durante la implementación, su Customer Success Manager o Consultor de Implementación de Samsara es su punto de contacto para cualquier pregunta o problema. Puede ayudarle a:

- Planificar su implementación
- Configurar su tablero
- Activar su hardware
- Capacitar a su equipo

Para las organizaciones con implementaciones que califican, nuestro equipo de Éxito del cliente también puede ofrecer:

- Soporte en el sitio durante la implementación y la capacitación
- Revisión del negocio y análisis del ROI durante la fase piloto

SOPORTE LAS 24 HORAS, LOS SIETE DÍAS DE LA SEMANA

Queremos asegurarnos de que siempre reciban una respuesta oportuna y útil de Samsara. Es por eso que nuestro equipo de soporte está disponible las 24 horas del día, los 7 días de la semana, los 365 días del año. Comuníquese con ellos en cualquier momento a través del chat o por teléfono, o envíe un ticket de soporte haciendo clic en el botón Ayuda y Comentarios en su tablero.

Chat: samsara.com/support

Teléfono: (+52)5565990366





Su lista de verificación para lanzar un programa de seguridad exitoso basado en video con Samsara.

1. DISEÑO DEL PROGRAMA

Defina sus objetivos

- Establezca un punto de referencia de su rendimiento actual
- Elija metas que sean medibles y buenos indicadores de ROI a largo plazo

Diseñe un plan de implementación

- Póngase de acuerdo con las partes interesadas internas.
- Cree un plan de instalación
- Actualice su política de seguridad

2. CONFIGURACIÓN E INSTALACIÓN

Configurar su tablero

- Cree roles de administrador
- Agregue conductores
- Cree alertas de administración relacionadas con la seguridad
- Configure los ajustes de seguridad clave
- Active la detección opcional de incidentes y las alertas en la cabina por etapas

Optimice la instalación

- Complete su plan de instalación.
- Active su hardware.

3. COMUNICACIÓN Y CAPACITACIÓN

Comuníquese de forma transparente y genere confianza

- Encuesta a los conductores para conocer sus inquietudes
- Desmienta los mitos desde el principio.
- Realice sesiones periódicas para escuchar

(CONTINÚA)

Capacite a su equipo central, gerentes y conductores

- Capacite primero a su equipo central y a sus gerentes.
- Haga que los gerentes capaciten a su personal de campo y a los conductores.
- Ofrezca recursos de capacitación adicionales.
- Fomente el uso sistemático y solicite comentarios de forma proactiva.

Cree procesos coherentes de asesoramiento para los conductores

- Aclare las funciones, las responsabilidades y los SLA.
- Cree y documente procedimientos de asesoramiento escalables.

4. PERFECCIONAMIENTO DEL PROGRAMA

Implemente un programa de recompensas por seguridad

- Establezca expectativas claras
- Cree una competencia amistosa
- Elija muy buenas recompensas
- Ayude a todos los conductores a tener éxito

Plan de capacitación y educación continuas

- Tenga reuniones periódicas o sesiones de preguntas y respuestas.
- Fomente la retroalimentación de los administradores y empleados en el campo.

Mida las mejoras y saque el mayor provecho de su ROI

- Realice un seguimiento de las mejoras de seguridad con los informes y análisis de Samsara
- Mida su ROI en áreas clave



samsara

<https://www.samsara.com/mx/prueba-gratis>